

Tour d'horizon des dispositifs locaux en faveur de la santé

Laetitia Royer et Camille Buyck
Alterre Bourgogne-Franche-Comté

Qui est Alterre ?

Association
créée en
2006

3
principaux
financeurs

REGION
BOURGOGNE
FRANCHE
COMTE

PRÉFET
DE LA RÉGION
BOURGOGNE
FRANCHE-COMTÉ
*Liberté
Égalité
Fraternité*



Équipe de
12 salariés



NOS OBJECTIFS & NOS ACTIONS

Améliorer la connaissance
et la prise de conscience et
construire une culture

communale

Coordination d'observatoires,
mise à disposition d'infos,
éclairage d'enjeux

Information, sensibilisation



Favoriser la mise en
pratique du
développement durable

Appui méthodologique dans
la définition et le suivi des
politiques publiques

Animation de réseaux



Aller toujours plus loin,
repérer les enjeux de demain

Défricher et innover

Rapprocher les acteurs de la
recherche et de terrain



+ Centre de ressources !



SANTÉ ENVIRONNEMENT •
ESET



eSET Santé-environnement

Santé environnementale

Le portail de référence pour agir

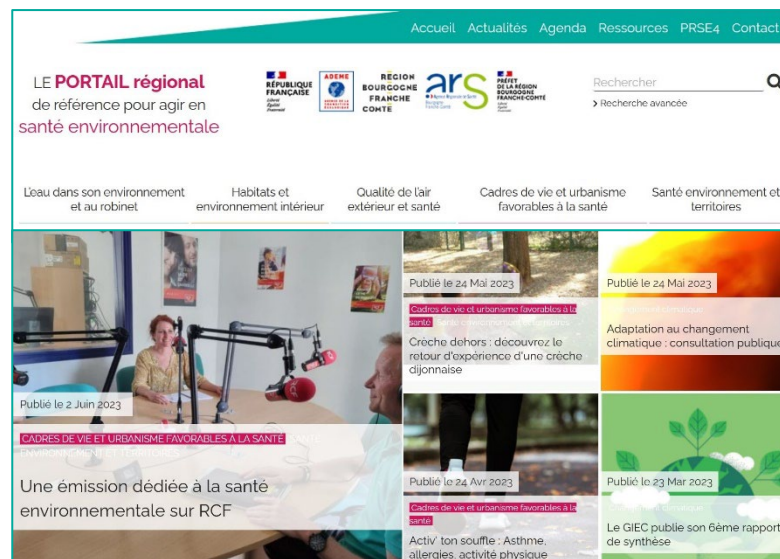
www.sante-environnement-bfc.fr



Les objectifs

- **Informier et sensibiliser aux enjeux de la santé environnementale**
- **Libre d'accès, gratuit**
- **Multithématiques**

Nuisances sonores, qualité de l'air intérieur et extérieur, pollution plastique, brûlage des déchets verts, eau...



eSET, par qui ?

Les pilotes



Les animateurs



eSET, pour qui ?

- Élus des territoires
- Collectivités, associations, organismes socio-professionnels
- Professionnels de la santé-environnement (social, habitat, formation, cadre de vie)
- Secteur éducatif (enseignants, étudiants, scolaires)
- Grand public

+ de 700 ressources numériques

- Clips vidéos
"2 minutes tout compris"
Pédagogiques et synthétiques
- Capsules "rapid learning"
Pour développer des clés de
lecture et initier des projets



Mobilités actives à l'école

COMMENCER DÉTAILS

CELEBRATEUR
PRÉFET DE LA RÉGION
FRANCHE-COMTÉ
ADEME
SAVOC

Ce module a pour objectif de donner des clés aux chefs d'établissements scolaires qui souhaitent mener des démarches de promotion des mobilités actives à l'école.

- Fiches thématiques**
Améliorer les connaissances techniques et scientifiques, fournir des données chiffrées et des recommandations (gestes de protection...)

Enjeux spécifiques : maladie de Lyme, moustique tigre, risques auditifs chez les jeunes, précarité énergétique, ambrosie, perturbateurs endocriniens...

Le moustique tigre



Enfance et nature

L'ACTION

*Crèche dehors - Le petit Citeaux - :
Vivre au maximum dehors pendant la journée*

Objectif

Déployer une nouvelle organisation pour que les enfants s'approprient en confiance et en sécurité en évitant au maximum en extérieur pendant la journée.

- Transmettre aux enfants les valeurs liées à la

Objectifs spécifiques

- Mettre l'enfant au contact de la nature
- Permettre à l'enfant de construire ses observations immuables dans la nature
- Permettre à l'enfant de se construire à travers le jeu libre en extérieur
- L'inviter à des rituels pour aller jouer dehors, sentir le vent sur sa peau, toucher l'herbe...

Facteurs de réussite

- L'adhésion et la motivation du personnel
- L'inclusion du projet dans le projet d'établissement
- L'engagement et la motivation des parents
- L'adhésion des autorités en charge de la petite enfance



Le moustique tigre est un moustique d'origine tropicale. Appelé aussi *Aedes albopictus*, il s'est progressivement installé dans le monde entier et en France en 2004. La lutte contre cette espèce invasive constitue désormais un enjeu de santé publique majeur.

Il ne ressemble pas aux autres moustiques. Il est très facile à identifier grâce à ses rayures noires et blanches (et pas jaunes et noires) présentes sur le corps et sur les pattes qui lui donnent un aspect très contrasté (d'où son nom). Il est également caractérisé par la présence d'une ligne dorsale blanche le long de son thorax. Il dispose d'un appareil piqueur : un long appendice en prolongement de la tête.

C'est un moustique de petite taille, entre 5 et 8 mm, (plus petit qu'une pièce d'un centime d'euro) ne dépassant pas 1 cm d'envergure.

Le moustique tigre s'est adapté à divers environnements, et notamment au milieu urbain et péri-urbain. Il recherche la proximité des humains : il est anthropophile. Les femelles pondent leurs œufs dans une multitude de récipients. Elles peuvent pondre plusieurs centaines d'œufs par ponte.

Le moustique tigre se développe dans des réservoirs d'eau comme les récupérateurs d'eau de pluie, les arrosoirs, les seaux mais aussi dans des petites quantités d'eau (des soucoupes de pots de fleurs, des vases, pieds de parasols...).

Il se déplace peu et reste dans un rayon de 150 m. Il pique donc généralement à proximité de son lieu de naissance. Contrairement au moustique commun (*Culex*) il est silencieux et pique la journée, surtout le matin et au crépuscule. Il est attiré par le gaz carbonique dans lors de la respiration. Cette espèce invasive s'est répandue sur l'ensemble des continents, dans plus de 80 pays, favorisée par les transports internationaux. Aujourd'hui, seul l'Antarctique est encore préservé. Cette expansion fulgurante lui vaut d'être classé parmi les dix espèces les plus invasives au monde.

Signalement de la présence des moustiques tigres

L'ensemble de la population peut signaler la présence d'un moustique tigre dans une zone où ces moustiques ne sont pas installés. L'objectif est de suivre en temps réel la progression sur le territoire français pour s'y opposer efficacement, en faisant intervenir la population.

- Vous pouvez avoir observé un moustique tigre dans votre commune? Signalez-le : sur le [portail officiel : https://signalement.moustique-aedes.fr](https://signalement.moustique-aedes.fr)
- via l'application mobile *Moustique de l'IDF - Alsatisque*, disponible gratuitement sur l'App Store et Google Play.



Le moustique tigre | 1

- **Fiches retours d'expériences**
Pour **interpeller**, faire connaître des **initiatives innovantes** sur le territoire, **inspirer** de nouveaux projets...
- **Supports ludiques interactifs**
(quizz, serious game...)



EN SAVOIR 

Serious game : air extérieur

**DOSSIER
THEMATIQUE**

Les allergies
saisonnieres

ur d'horizon sur la pollution de l'air. D'où
que ? Quelle est l'origine des polluants ?
sur la santé humaine ?

The collage features two main elements. On the right is a 'Serious game : air extérieur' which shows a person in a suit on a screen in a room with a heater and a person sitting at a desk. On the left is a 'DOSSIER THEMATIQUE' titled 'Les allergies saisonnières' which includes an illustration of a man standing in a garden with a cherry blossom tree.

- **Cartographie des actions**

Les déplacements doux à Chalon, c'est aussi pour les seniors

📍 Département : 71 - Saône-et-Loire

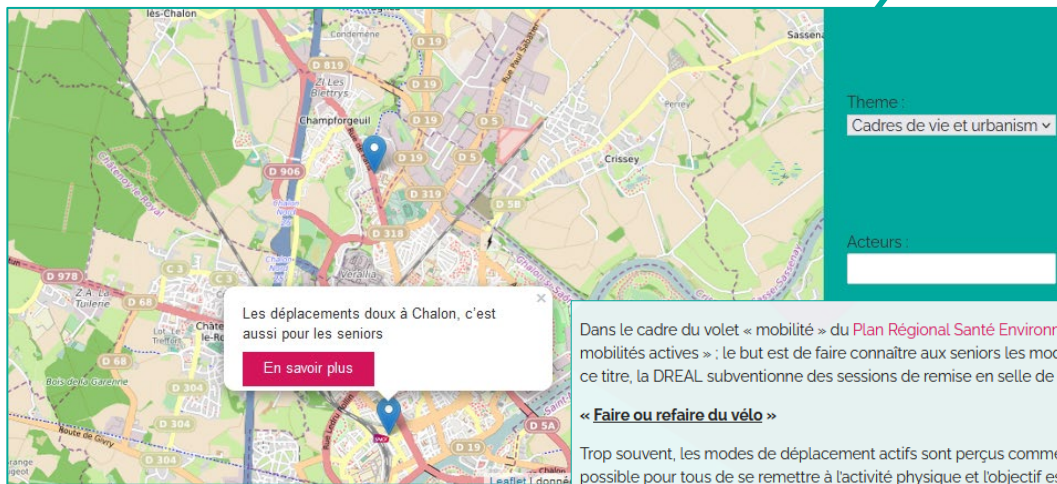
📍 Territoires : **Chalon-sur-Saône**

👤 Acteurs : **association vélo-école PAMA Ville de Chalon-sur-Saône**

🏛️ Financeurs : **DREAL**

🏷️ Thème : **Cadres de vie et urbanisme favorables à la santé, Santé environnement et territoires**

🔗 URL : [Consulter le lien](#)



Dans le cadre du volet « mobilité » du **Plan Régional Santé Environnement 2017 - 2021**, l'action 38 vise à « Sensibiliser les seniors aux mobilités actives » : le but est de faire connaître aux seniors les modes de transports adaptés à leur mobilité, tels que le vélo ou la marche. A ce titre, la DREAL subventionne des sessions de remise en selle de seniors, les premières ont eu lieu au Parc Bellevue de Chalon-sur-Saône.

« Faire ou refaire du vélo »

Trop souvent, les modes de déplacement actifs sont perçus comme étant réservés aux personnes jeunes et en bonne santé. En fait, c'est possible pour tous de se remettre à l'activité physique et l'objectif est de le montrer aux seniors. Les trois demi-journées se sont déroulées les 20, 27 mai et 1er juin 2019 et étaient organisées par la Maison des Seniors de Chalon/Saône, avec l'intervention de l'association vélo-école PAMA.

L'action a été décrite et valorisée sur le [site de la DREAL](#).

Activités de recherche en santé-environnement



Découvrir les activités de recherche en santé environnement

Cette rubrique donne accès aux activités de recherches en santé environnement menées sur le territoire de la Bourgogne-Franche-Comté.

Activités de recherche >

[Retour à la liste des résultats](#)

Mesures Urbaines de la Température dans l'Agglomération du gRand Dijon - MUSTARD

Type de projet : **Projet**
Responsable(s) : Thomas THÉVENIN, Yves RICHARD
Laboratoire(s) : Biogéosciences, Théma
Discipline(s) : **géographie**
Territoire(s) : **Bourgogne-Franche-Comté, Dijon**
Agent/polluant : **air, chaleur**
Coordonnées : **jean-christophe.follet@univ-fcomte.fr**
Début : **2014**
Mots clés : **aménagement, climatologie urbaine, îlot de chaleur urbain, mesures urbaines**

Solutions intégrées pour une énergie positive et des villes résilientes - RESPONSE

Type de projet : **Projet**
Responsable(s) : Yves RICHARD
Laboratoire(s) : Biogéosciences, CIAD, CREDIM
Discipline(s) : **droit, géographie, sciences informatiques**
Territoire(s) : **7 autres villes européennes, Dijon**
Coordonnées : **umr62@u-bourgogne.fr**
Début : **2020**
Durée : **5 ans**
Financé(e) : **N 2020 Intelligence Artificielle**
Montant : **18,200,000 €**
Liens : **<https://www.usbc.fr/recherche/projets-de-recherche/projets-de-recherche-europeens/>**
Mots clés : **neutralité climatique, villes intelligentes**

Urbanisme favorable à la santé

Intégrer la santé et le bien-être des habitants dans les choix d'aménagement

- Quels facteurs contribuent à un UFS ?
- Comment le mettre en place à échelle locale ?

2 minutes tout compris



Découvrez, au travers de ce clip, ce qu'est une E.I.S. (étude d'impact sur la santé), et comment cet outil permet de tenir compte du bien-être et de la santé des habitants dans les projets d'urbanisme. Outil de communication et de valorisation des projets pour l'ensemble des acteurs du territoire, l'E.I.S. est une « lunette santé » à vos projets ! Vidéo disponible sur [Dailymotion](https://www.dailymotion.com).

<https://www.youtube.com/watch?v=chgmk2HPXY>

Voir tous les clips ≡

↳ Rubrique eSET "cadres de vie et urbanisme favorables à la santé"

Urbanisme favorable à la santé

- **Clip vidéo "2 minutes tout compris"**
Qu'est-ce qu'une E.I.S (étude d'impact sur la santé) ?
Comment la mettre en place ?
- **Module pédagogique (2023)**
Clés de lecture, retours d'expériences...
- **Ressources documentaires**
Articles, reportages, dossiers thématiques, brochures...
- **Ressources connexes**
Mobilités actives, maladies vectorielles, radon...



Ce module pédagogique a pour objectif de donner des clés de lecture aux collectivités territoriales pour développer, promouvoir les enjeux de l'urbanisme favorable à la santé dans leurs politiques d'aménagement. Mais qu'est ce que l'urbanisme favorable à la santé ? Pourquoi et comment faire ? Vous y trouverez également des retours d'expériences de collectivités territoriales de Bourgogne-Franche-Comté qui ont mis en place des projets urbains favorables à la santé.

Pour en savoir plus :
www.sante-environnement-bfc.fr

Une initiative à valoriser ? Un évènement à relayer ?

Laetitia Royer - Alterre : l.royer@alterrebfc.org

Laetitia Vassieux - Ireps : l.vassieux@ireps-bfc.org



CHANGEMENT
CLIMATIQUE

SANTÉ ENVIRONNEMENT •

ESEF

ADAPTATION AU CHANGEMENT CLIMATIQUE



GOVERNANCE DU GRACC

- 1 journée régionale (7 juillet 2023) avec déclaration commune
- Etude de l'offre d'accompagnement technique et financière des copilotes en matière d'ACC (stage)



ACCOMPAGNEMENT DES TERRITOIRES

- Webinaires thématiques « A l'action »
- Visites de sites opérationnels / rencontres techniques
- Parcours d'accompagnement pour les collectivités



COMMUNICATION SENSIBILISATION

- Repères et infographie/ prochain n° de Repères été 2023
- Production d'un portfolio de fiches REX sur la BFC
- Vidéos de témoignages de terrains

CHANGEMENT CLIMATIQUE

ÉNERGIE CLIMAT AIR
ORECA

SANTÉ ENVIRONNEMENT
ESET

ÉNERGIE-CLIMAT-AIR



WWW.ORECA-
BFC.FR

Un fonctionnement partenarial

Une approche globale en lien avec d'autres questions environnementales, socio-économiques ou sociétales

Les productions de l'ORECA :

- Des données et cartographies + temps de prises en main de la plateforme OPTTEER,
- De nouveaux indicateurs composites : l'empreinte carbone des Bourguignons-Francs-Comtois
- Des supports diversifiés pour toucher un large public : documents techniques, synthèses, vidéos d'animation, fiches de retours d'expériences...
- Des temps de rencontres et d'échanges : des webinaires thématiques, une rencontre annuelle > **le 4 juillet à Besançon !**

Des thématiques de travail :

- Energies renouvelables
- Séquestration du carbone dans les forêts et les sols
- Eclairage public
- Précarité énergétique des ménages > réunion cet automne pour l'interconnaissance des acteurs



ORECA EST PILOTÉ PAR

COORDONNÉ PAR ALTERRE EN PARTENARIAT
AVEC ATMO BOURGOGNE-FRANCHE-COMTÉ

ORECA S'APPUIE SUR
LA PLATEFORME OPTTEER

AVEC LE PARTENARIAT
SCIENTIFIQUE DE



CHANGEMENT CLIMATIQUE

EAU • CAPTEUR

ÉNERGIE CLIMAT AIR
ORECA

SANTÉ ENVIRONNEMENT •
ESET

Du réseau Captages (2012) au réseau CapTer (2019)

→ de la nécessité d'intégrer les captages aux démarches territoriales

- Objectif : Favoriser l'émergence de projets de territoire intégrés pour reconquérir la qualité de l'eau

Le réseau CapTer :

➔ Améliorer les connaissances :

Un état des lieux + une cartographie

➔ Animation régulière et dynamique :

- Une animation « au fil de l'eau » (lettre d'informations, fiches retours d'expériences...)
- Des temps forts (journées régionales, webinaires)

Focus : le réseau CapTer, partie intégrante du PRSE 3 et du prochain PRSE 4

➔ en appui à l'action 54 du PRSE3

CHANGEMENT CLIMATIQUE

BOCAG'HAIES • PLANTONS DES HAIES

EAU • CAPTER

DÉCHETS & ÉCONOMIE CIRCULAIRE

ÉNERGIE CLIMAT AIR

ORECA

SANTÉ ENVIRONNEMENT

ESET

Merci de votre attention

Laetitia ROYER
Chargée de projet santé-
environnement
l.royer@alterrefc.org

Camille BUYCK
Chargée de mission
Adaptation au changement
climatique
c.buyck@alterrefc.org

www.alterrefc.org