





# SOMMAIRE

---

- Présentation de démarrage du 23 avril 2024 : éléments de cadrage, méthode, agenda...
- Présentation de la réunion technique du 03 mai 2024 : plan de l'étude à venir, méthode, agenda...
- Présentation de la réunion technique du 30 octobre 2024 : méthode, état d'avancement, extraits, agenda 2024-2025...



**Secrétariat général pour les affaires  
régionales (SGAR) - Bourgogne-Franche-Comté**  
Agence d'urbanisme Besançon centre franche-comté



*Comprendre et activer les systèmes territoriaux  
et les leviers régionaux de l'attractivité régionale*

**Réunion de démarrage :**  
*Éléments de cadrage, méthode, agenda...*

Dijon  
le mardi 23 avril 2024



## Sommaire

- **Éléments de cadrage | p. 3**
  - Attractivité territoriale, de quoi parle-t-on ? | p. 4
  - BFC : un constat établi dès la fusion régionale... et même bien avant | p. 5-6
  - Les attractions centrifuges aux marges de la BFC | p. 7
  - Poster régional | p. 8
  - Portrait territorial : structures et dynamiques démographiques de la BFC | p. 9
  - Portrait territorial : taux d'évolution démographique dû au solde migratoire | p. 10
  - Portrait territorial : Activité - Emploi - Chômage | p. 11
  - Portrait territorial : Activité - Emploi - Chômage, dynamique 2009 - 2014 | p. 12
  - Portrait territorial : Activité - Emploi - Chômage, dynamique 2014 - 2020 | p. 13
  - Portrait territorial : typologie économique des zones d'emploi de BFC | p. 14
  - Portrait territorial : secteurs d'activité économiques 2014 - 2020 | p. 15
  - Portrait territorial : synthèse des enjeux démographiques et économiques | p. 16
- **Méthode | p. 17**
  - Fiche projet | p. 18-19
  - Plan et prévision des rendus | p. 20
- **ANNEXES : exemples d'illustrations cartographiques | p. 21**

# Éléments de cadrage

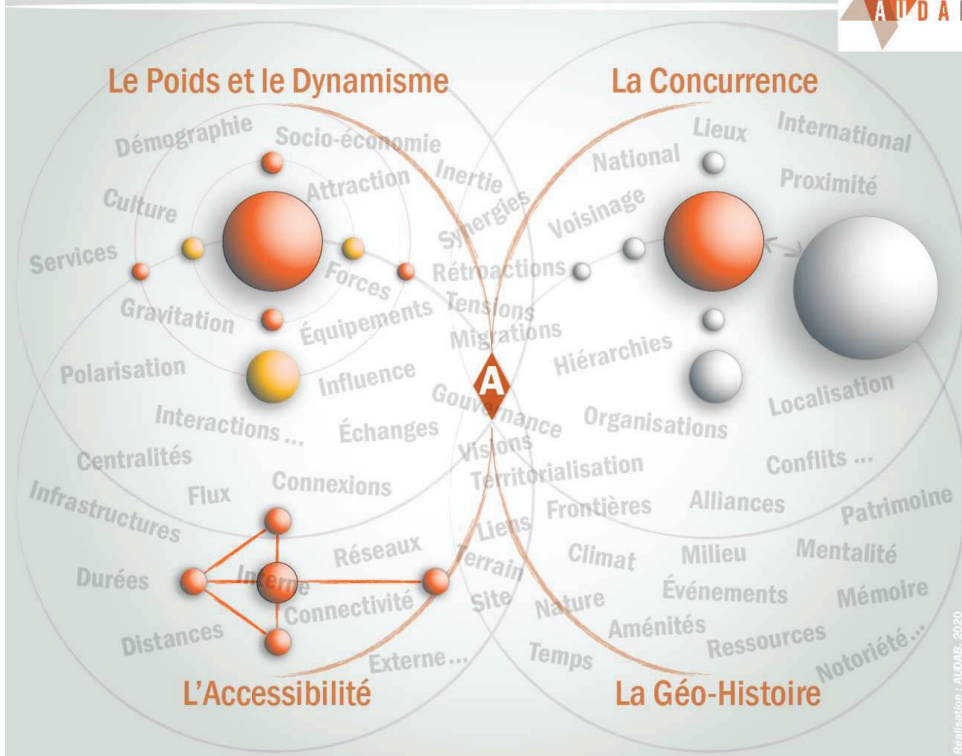
Attractivité, habitants, actifs, emplois...



## Attractivité territoriale

De quoi parle-t-on ?

### Les composantes sous-jacentes de l'attractivité territoriale



Capacité d'un territoire d'**attirer** et de **retenir** les **habitants** et les facteurs mobiles de production (**entreprises**) : résultante à la fois de l'**attraction** (fait d'attirer les acteurs extérieurs du territoire et de conserver ceux résidents), de l'**attrait** (capacité à se rendre désirable) et du **rayonnement** (capacité à répandre une image et à se faire connaître).

L'attractivité d'un territoire dépend de 4 facteurs interdépendants : sa **masse** et son inertie ; son **accessibilité** interne et externe ; la **concurrence** directe ou indirecte et sa **géo-histoire** en tant que ressources localisées du présent et du passé.



### Une région exposée aux effets des crises successives

En dépit d'un positionnement stratégique entre couloirs rhodanien et rhénan, la plus industrielle des régions au regard de la part des emplois industriels dans l'emploi total (mais 4<sup>e</sup> place seulement à l'échelle nationale pour la part de la valeur ajoutée dans l'industrie) apparaît aujourd'hui particulièrement **exposée aux effets de la crise économique** : perte d'emplois, hausse du taux de chômage, et plus largement, diminution du PIB par habitant entre 2007 et 2012 (constituant la plus faible évolution du PIB par habitant en France).

Dans ce contexte, la région Bourgogne Franche-Comté fait face à des **difficultés d'ordres économique et démographique**. Le développement économique constitue le principal défi pour cette nouvelle région avec un **taux de création d'entreprises parmi les plus faibles des régions françaises**, et une **faible part de cadres** dans l'ensemble de la population active. Par ailleurs, avec l'une des plus faibles évolutions de la population à l'échelle nationale, un solde migratoire négatif et une population vieillissante, la situation démographique de Bourgogne Franche-Comté est également préoccupante.

Enfin, les défis liés à l'éducation et à la formation des jeunes sont également à relever, avec en particulier un **faible taux de diplômés du supérieur** et un **relatif déficit d'équipements dans le supérieur**. Mais globalement, les enjeux sociaux sont moins prégnants sur le territoire, la région apparaissant comme relativement peu marquée par la pauvreté et les inégalités (faible taux de sur-occupation des logements, taux de foyers allocataires CAF moyen) même si dans le même temps, le revenu médian demeure inférieur à la moyenne nationale.

La France des nouvelles régions | CGET, 2016



### Un système spatial intermédiaire, mal vertébré

L'ensemble Bourgogne - Franche-Comté diffère profondément de l'Alsace ou de la Lorraine. C'est un **espace intermédiaire, mal vertébré, manquant d'un véritable point fort**, difficile à définir, sinon négativement, par référence aux régions voisines dominées par Paris, Lyon, Nancy ou Strasbourg ; il est d'ailleurs **soumis à des tendances centrifuges** : le groupe urbain Belfort-Montbéliard noue de plus en plus de liens avec Mulhouse; Châtillon-sur-Seine et Montbard regardent nettement vers Paris, tandis que le sud du Jura est orienté vers Lyon. C'est un espace faible où l'industrialisation a été tardive, où la population est peu dense et dont la situation de carrefour, pourtant remarquable, est mal valorisée.

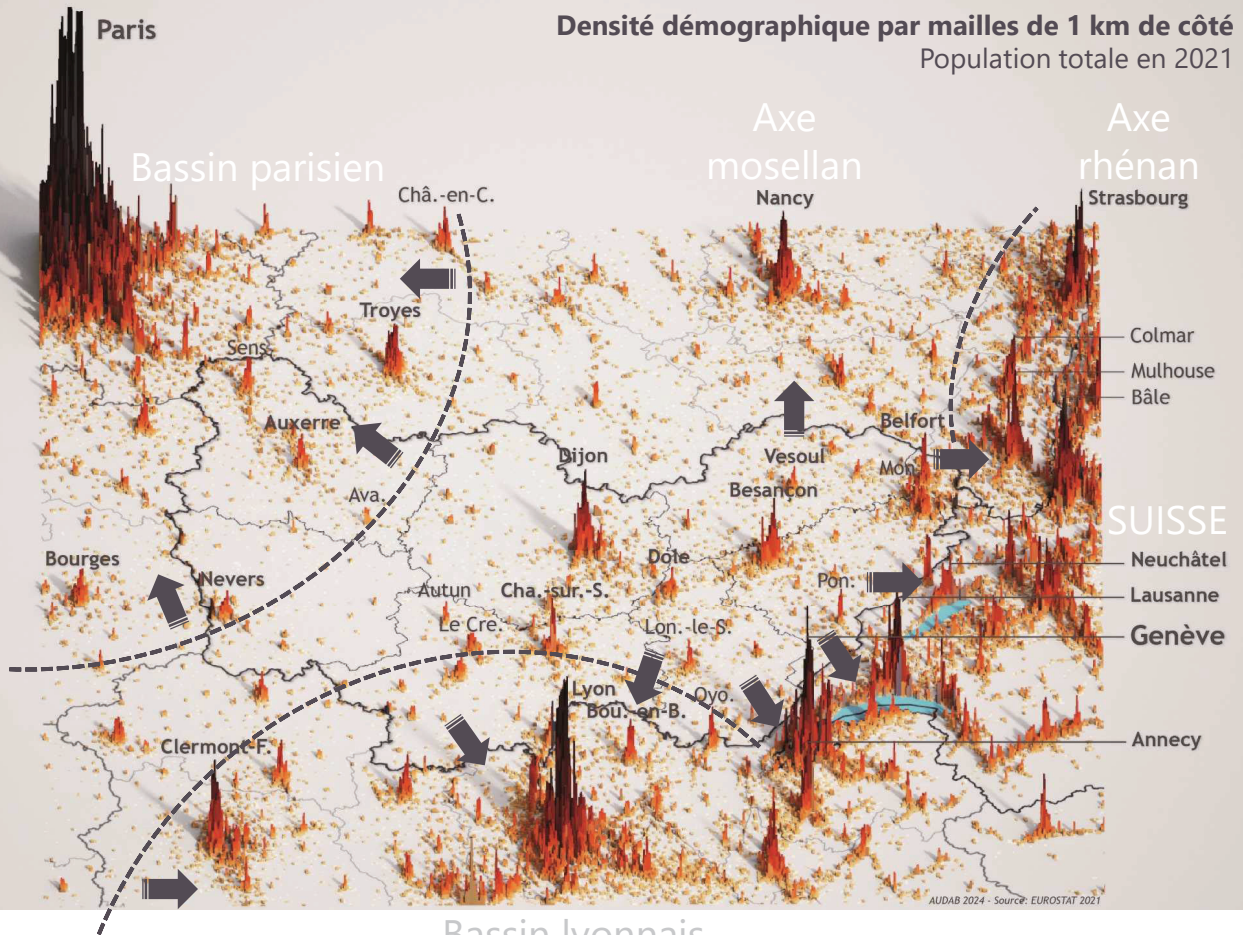
A-t-on d'ailleurs affaire à une région ? On peut en douter. Il y a deux réseaux urbains centrés sur Besançon et Dijon. La structure spatiale n'est pas sans analogie avec celle de l'Ouest: morcelée, dépourvue d'une véritable métropole, trop éloignée de la capitale pour être dans sa zone d'influence directe, mais trop faible pour être entièrement autonome en ce qui concerne la desserte en services. On y distingue plusieurs sous-espaces : celui de la **Porte d'Alsace**, celui de **Besançon** et surtout celui de **Dijon**.

Daniel NOIN, « L'espace français », 1976.

Le système spatial de Bourgogne-Franche-Comté bien que central et bénéficiant d'une position favorable est actuellement en marge des systèmes voisins plus importants et plus dynamiques : Bassins parisien et lyonnais voire ligérien, plateau suisse (axe Genève - Berne - Bâle), axes rhénan et mosellan.

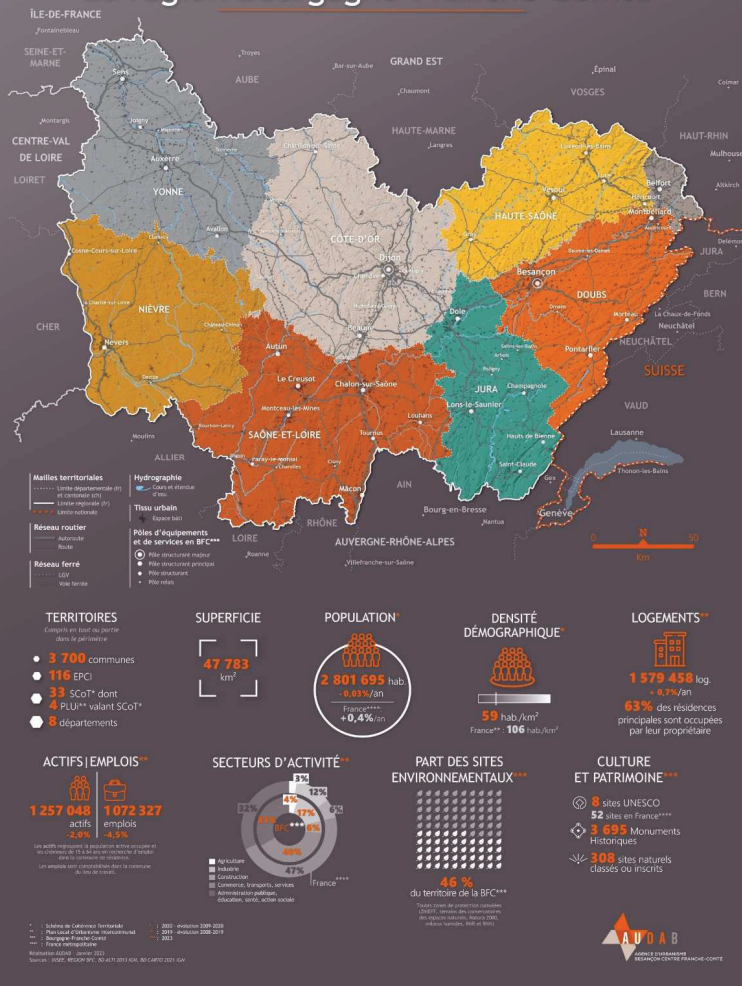
# Les attractions centrifuges aux marges de la BFC

Densité démographique par mailles de 1 km de côté  
Population totale en 2021



## La région Bourgogne-Franche-Comté

Édition 2023



## Poster régional

Cf. version imprimée



## Portrait territorial

### Structures et dynamiques démographiques de la BFC

**2 800 194 hab.** en 2021 | **2 820 940 hab.** en 2015 | **-20 746 hab.** soit **-3 457 hab.** par an | **-0,1 % / an**

Structure démographique 2020 :	Mois de 25 ans	20 - 65 ans	Plus de 65 ans	
BFC	<b>28 %</b>	<b>49 %</b>	<b>23 %</b>	Région moins jeune
France	30 %	50 %	20 %	

Évolution 2014 - 2020 :	Mois de 25 ans	20 - 65 ans	Plus de 65 ans	
BFC	<b>-1 pt</b>	<b>-2 pts</b>	<b>+3 pts</b>	plus vieillissante
France	-1 pt	-1 pt	+2 pts	

Solde Naturel 2014 - 2020 : **-1 488 hab.** par an  
 Solde Migratoire 2014 - 2020 : **-1 667 hab.** par an } soit **-3 155 hab.** par an (2014-2020)  
 et « répulsive »

Chaque année en moyenne, la région Bourgogne-Franche-Comté perd près de **3 500** habitants : **5 000** jeunes (moins de 25 ans) et **9 500** personnes potentiellement actives (25 - 64 ans) en moins pour **11 300** séniors supplémentaires.

Le solde migratoire (arrivées - départs) qui permet de mesurer l'attractivité d'un territoire est structurellement déficitaire : **-1 667 hab. / an.**

Auparavant excédentaire, la région vieillissante n'est plus portée par son solde naturel (naissances - décès) : **-1 488 hab. / an**



## Portrait territorial

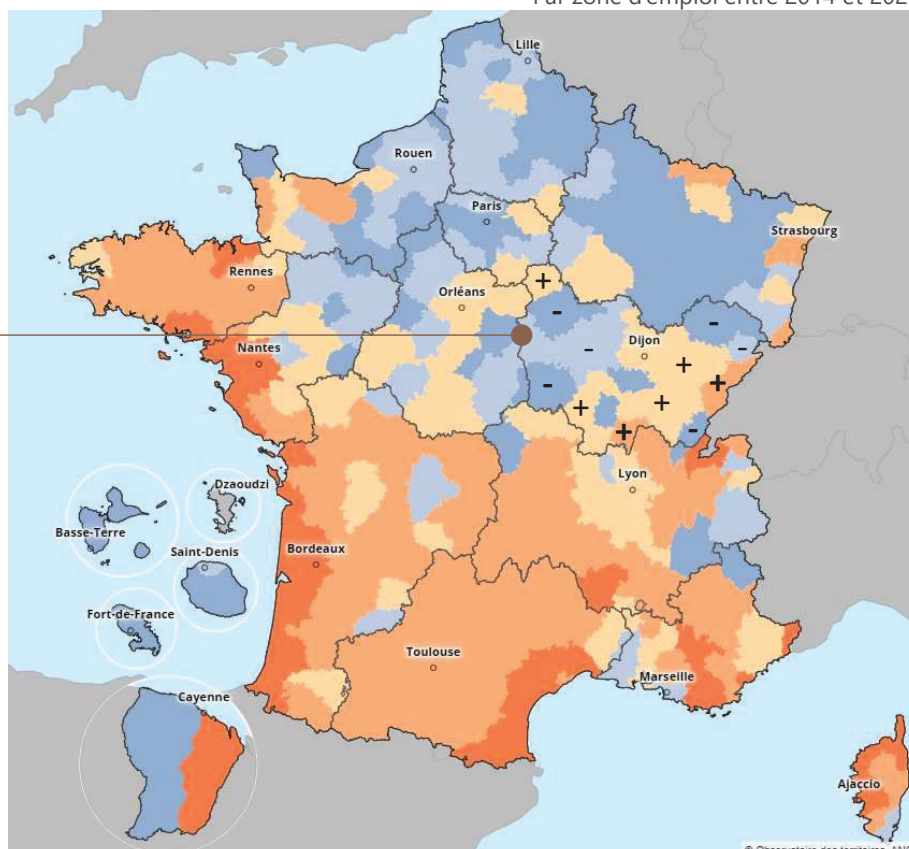
### Taux d'évolution démographique annuel dû au solde migratoire Par zone d'emploi entre 2014 et 2020

Rappel :

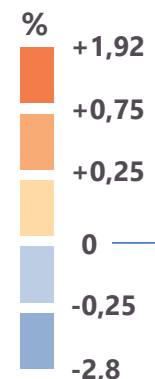
#### Solde Migratoire

Taux : **-0,1 % / an**  
soit  
**-1 667 hab. / an**

**BFC**  
« Dynamique »  
de  
redistribution



Part du solde migratoire apparent dans le taux d'évolution annuel de la population, en % annuel





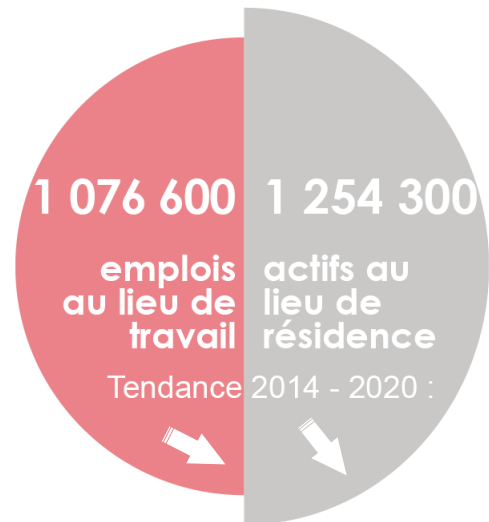
# Portrait territorial

## Activité - Emploi - Chômage

**1 254 300** actifs en 2020 | **1 284 000** en 2014 |  
**-29 700** actifs en 6 ans soit **-4 950** actifs par an

**1 076 600** emplois en 2020 | **1 086 900** en 2014 |  
**-10 200** emplois en 6 ans soit **-1 700** emplois par an

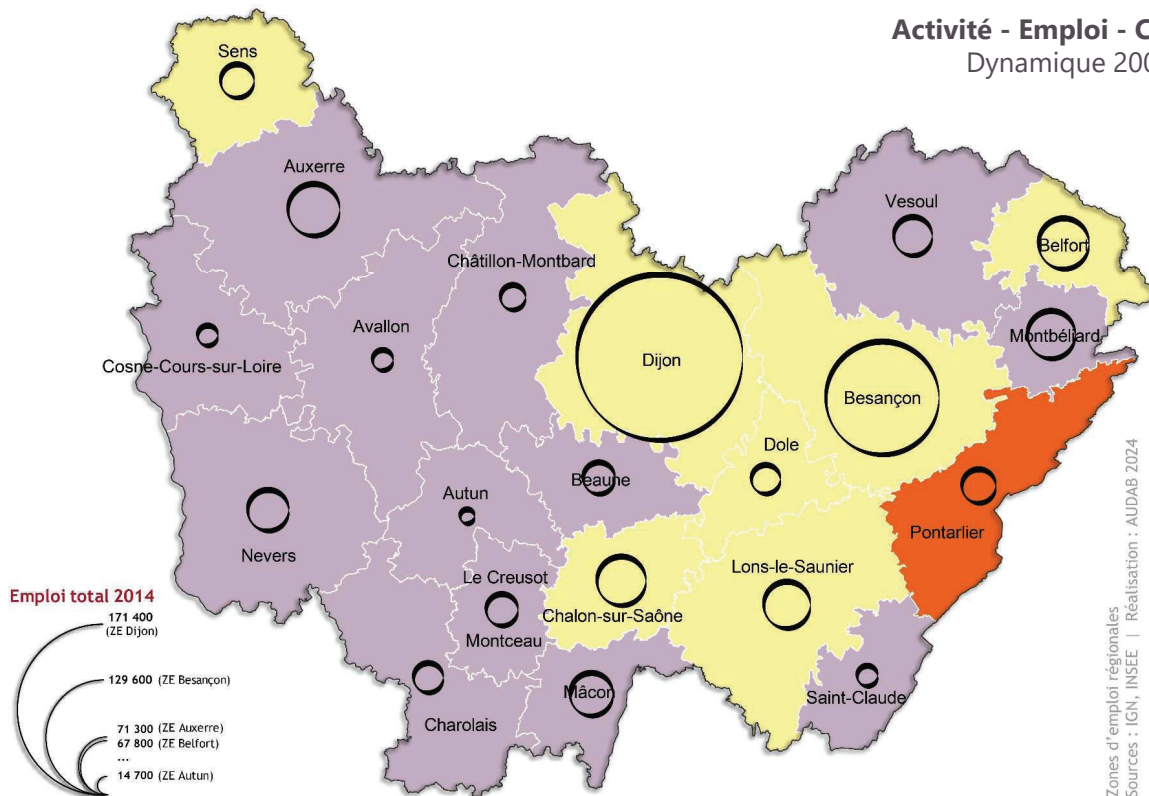
**142 900** chômeurs en 2020 | **163 100** en 2014 |  
**-20 200** chômeurs en 6 ans soit **-3 400** chômeurs par an



En BFC, cette situation de baisse du nombre de chômeurs est le reflet paradoxal d'une tendance à la fois de **vieillesse démographique** (nombreux départs en retraite) et de **précarisation du marché de l'emploi** : progression des contrats d'apprentissage, de l'emploi intérimaire, de l'emploi aidé et du statut d'indépendant (ubérisation et autoentrepreneuriat qui détournent de l'emploi salarié) avec parallèlement un net recul du nombre de CDI - CDD et de nombreuses migrations des zones en déclin vers les métropoles voisines plus dynamiques (Paris, Lyon, Suisse, Alsace voire axe mosellan...). Soit un jeu de redistribution socio-économique dans et autour de la BFC où **la baisse des actifs, des emplois et la faiblesse du chômage correspondent à un double déclin, économique et démographique, représentant un déficit critique d'attractivité territoriale**. Cf. étude AUDAB 2021.

## Activité - Emploi - Chômage

### Dynamique 2009 - 2014

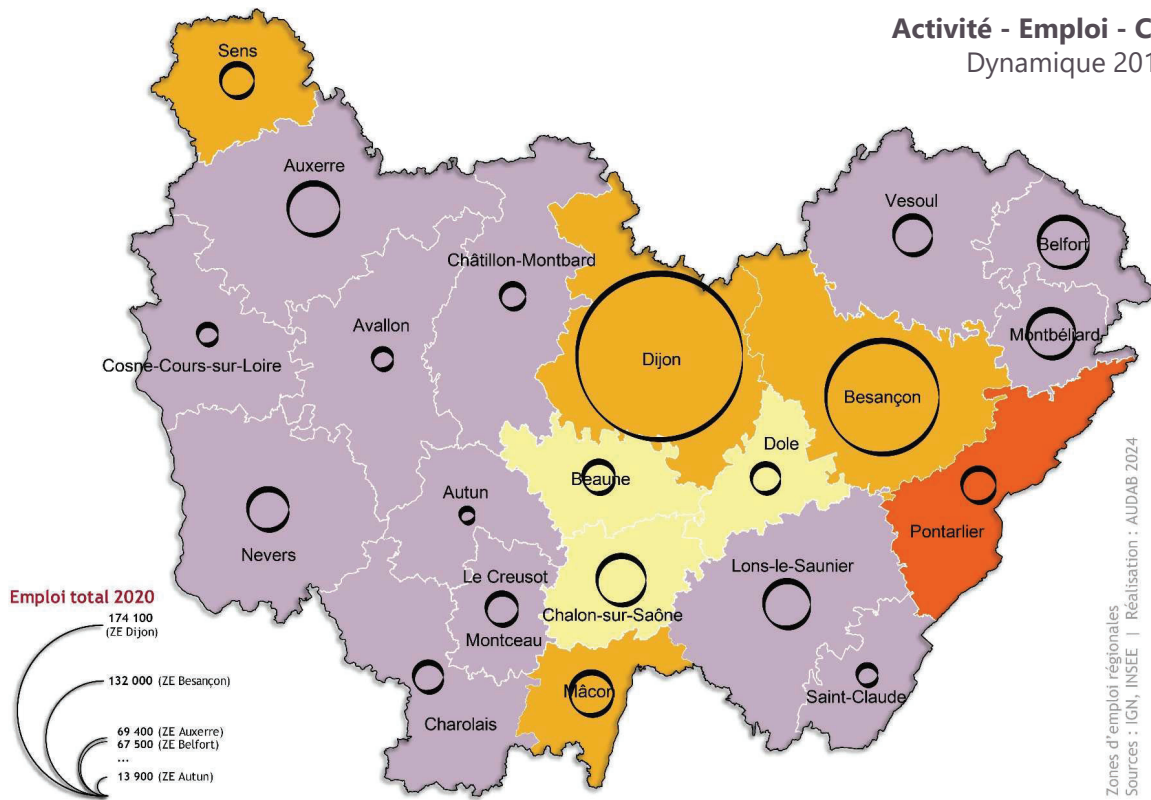


Zones d'emploi régionales  
Sources : IGN, INSEE | Réalisation : AUDAB 2024

### Actifs - Emplois - Chômeurs

#### Typologie des dynamiques observées 2009 - 2014 - 2020

- Zone d'emploi dynamique** : population active en hausse avec hausse des emplois et hausse du nombre de chômeurs (pression, attractivité)
- Zone d'emploi résistante** : population active en hausse avec hausse des emplois et baisse du nombre de chômeurs (baisse de pression)
- Zone d'emploi fragilisée** : population active en hausse avec baisse des emplois et hausse du nombre de chômeurs (équilibre fragile) ou population active en baisse avec hausse des emplois et baisse du nombre de chômeurs (fracture)
- Zone d'emploi en déprise** : population active en baisse avec baisse des emplois et hausse ou baisse du nombre de chômeurs



### Actifs - Emplois - Chômeurs

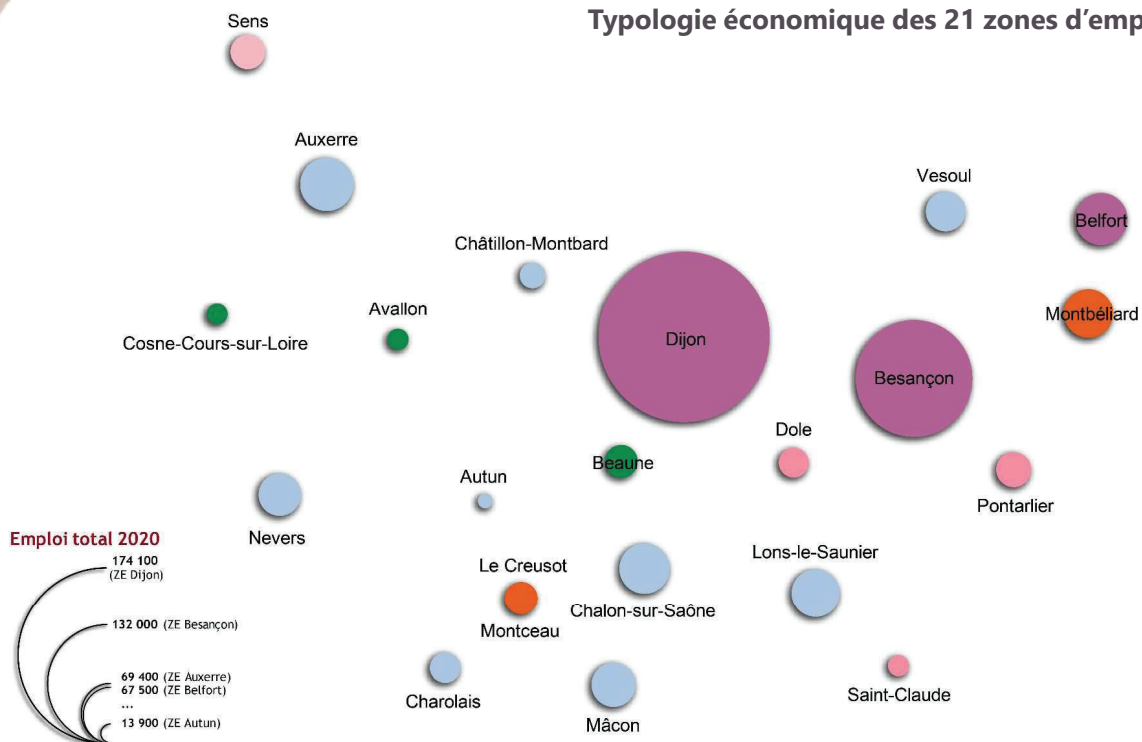
Typologie des dynamiques observées 2009 - 2014 - 2020

- Zone d'emploi dynamique :** population active en hausse avec hausse des emplois et hausse du nombre de chômeurs (pression, attractivité)
- Zone d'emploi résistante :** population active en hausse avec hausse des emplois et baisse du nombre de chômeurs (baisse de pression)
- Zone d'emploi fragilisée :** population active en hausse avec baisse des emplois et hausse du nombre de chômeurs (équilibre fragile) ou population active en baisse avec hausse des emplois et baisse du nombre de chômeurs (fracture)
- Zone d'emploi en déprise :** population active en baisse avec baisse des emplois et hausse ou baisse du nombre de chômeurs



## Portrait territorial

### Typologie économique des 21 zones d'emploi de BFC



### Typologie économique des zones d'emploi de la BFC

- Grandes agglomérations dotées de gros employeurs**
- Spécialisées dans l'agriculture**
- Spécialisées dans l'industrie**
- Économie diversifiée**
- Résidentielles à dominante industrielle**



## Portrait territorial

### Secteurs d'activité économiques 2014 - 2020

#### État de l'emploi en 2020

**Agriculture : 44 800 emplois** - 4% vs 3% en Fr.

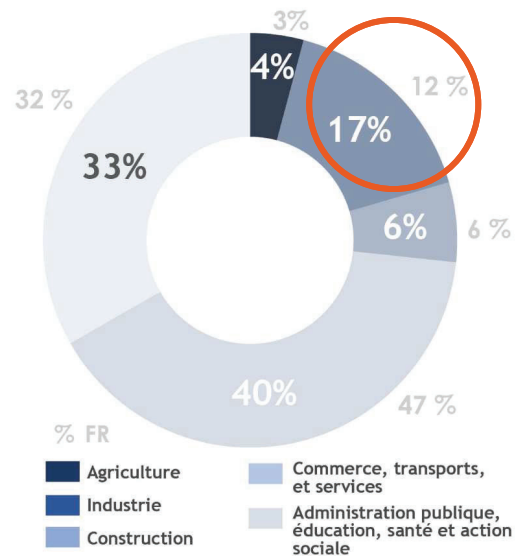
**Industrie : 175 600 emp.** - 17% vs 12% en Fr.

**Construction : 67 000 emp.** - 6% vs 6% en Fr.

**Tertiaire marchand : 431 000 emp.** - 40% vs 47% en Fr.

**Tertiaire non marchand : 358 200 emp.** - 33% vs 32% en Fr.

*BFC : 1<sup>ère</sup> région en part relative d'emplois industriels mais 10<sup>ème</sup> en nombre loin derrière ses puissantes régions voisines. Profil plus agricole, industriel et administratif que celui national avec une sous-représentation des services marchands, seul secteur d'activité qui a connu une hausse d'emplois entre 2014 et 2020.*



#### Évolution de l'emploi entre 2014 et 2020

Rappel : -10 200 en 6 ans soit -1 700 emp. / an

**Agriculture : -1 900 emp.** (-4%)

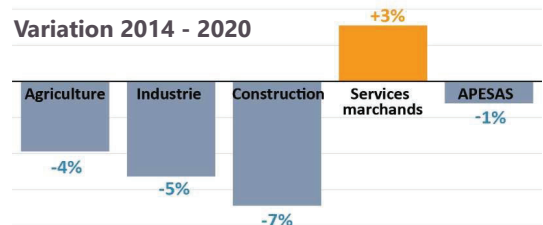
**Industrie : -10 200 emp.** (-5%)

**Construction : -4 800 emp.** (-7%)

**Tertiaire marchand : +11 900 emp.** (+3%)

**Tertiaire non marchand : -5 200 emp.** (-1%)

#### Variation 2014 - 2020



## Portrait territorial

### Synthèse des enjeux démographiques et économiques régionaux

#### Bourgogne-Franche-Comté ou l'attractivité territoriale en question

Ce focus territorial révèle la nécessité pour la Région Bourgogne-Franche-Comté de faire face à d'importants enjeux d'attractivité (résidentielle et économique) dans son territoire qui se caractérisent notamment par :

- Un espace en phase de **vieillesse** accéléré ;
- Un espace régional à **dominante résidentielle** qui accueille plus d'actifs résidents que d'emplois sur son territoire ;
- une **dichotomie géographique** ouest (en déprise) / est (résistante voire dynamique avec la bande frontalière) ;
- des **zones d'emploi à dominante agricole et/ou industrielle fragilisées** et en difficulté ;
- des **marges régionales sous forte influence** économique des régions voisines (Ile-de-France, Auvergne-Rhône-Alpes, Grand-Est) et des pays voisins ou proches (Suisse voire Allemagne)...

# Méthode

Objectifs, attentes, rendus, calendrier, périodicité...



## Méthode

### Fiche projet AUDAB

Les partenaires concernés	
	Préfecture régionale, SGAR BFC. DREAL BFC, Région BFC et autres collectivités ou partenaires...
Le projet	
Contexte	Dans un contexte à la fois de mondialisation et de décentralisation des leviers et politiques publiques, le renforcement de l'attractivité est devenu un impératif pour tous les territoires, tant au niveau local ou régional que national. La région Bourgogne-Franche-Comté n'échappe pas à cette obligation, d'une part, en matière économique et touristique pour garantir la vitalité de l'emploi et du niveau de vie de ses habitants, et d'autre part, en matière résidentielle pour garantir un équilibre durable de sa démographie et contrer la lame de fond du vieillissement démographique.
Problématique et enjeux	Le région BFC fait actuellement face à un vieillissement démographique qui s'accélère, accompagné d'une dénatalité accrue ainsi que d'un déficit structurel d'attractivité. Ainsi, renouer avec l'attractivité territoriale régionale, notamment résidentielle et économique, est un enjeu et un défi que propose de relever l'AUDAB pour explorer les leviers régionaux.
Périmètre de l'étude	Région BFC et marges territoriales (bassin lyonnais, espace ligérien, bassin parisien, sillon mosellan, Alsace, Suisse voire Allemagne)
Échéance	Pluriannuelle : 2023 - 2024 - 2025 et suites 2026...
L'AUDAB	
Chef de projet	Pierre CLAP, Connaissance, prospective territoriale et innovation cartographique
Équipe principale	Rémi VALLET, Cartographie et système d'information territorial Cécile MATUSIAK, Cartographie et système d'information territorial Olivier CANILLAC, Gestion des données et analyses statistiques Dorianne NORIEGA, Communication et design graphique
Accompagnement AUDAB	Ce travail au long court est proposé sur plusieurs années. En 2024, première année intensive en termes de méthode et de premiers résultats, l'AUDAB propose de construire une mise de fond permettant à la fois de dresser les avantages comparatifs avec les franges régionales mais également d'illustrer les dynamiques internes en cours, le tout appréhendé en matière d'emplois, de connectivités professionnelles (réseaux et flux), d'accessibilités (distances-temps), de migrations résidentielles et de démographie, en ciblant les filières d'avenir industrielles (en lien avec la déclinaison régionale de la planification écologique présentée par l'Etat fin 2023) et certains publics cibles à objectiver : les étudiants voire la jeunesse en général, les actifs, les entrepreneurs... La singularité des territoires sera également un élément à objectiver dans le cadre de ce travail.



## Méthode

### Fiche projet AUDAB

<b>Particularité des missions</b>	La matière produite, essentiellement cartographique et visuelle, mais également statistique, avec une approche analytique et stratégique, permettra d'éclairer les atterrissages opérationnels possibles dans les territoires.
<b>Intérêt pour les partenaires concernés</b>	Bénéficiaire d'une connaissance accrue des structures et dynamiques territoriales régionales à la fois internes et externes. Mieux identifier et connaître les leviers de stimulation de l'attractivité territoriale régionale afin de les actionner dans des plans d'action futurs
<b>Méthodologie</b>	Avec une approche systémique et prospective, l'AUDAB propose de piloter un travail de connaissance, d'étude et de recherche-développement inscrit sur plusieurs années au(x) programme(s) partenariau(x). L'AUDAB propose, dès 2024 et jusqu'en 2028, de conduire une analyse originale et de créer des outils d'aide à la simulation et à la décision. Elle conduirait une équipe resserrée d'experts des trois agences d'urbanisme de la région, avec un suivi régional qui pourrait être composé à la fois par l'Etat (Préfet de Région et SGAR, appui des DREAL et DDT) et la Région BFC. Les franges territoriales régionales seraient étudiées, tout comme les axes rhénan, lyonnais, parisien et suisse afin d'inscrire et de positionner la région dans son espace de contacts. Concernant les portes d'Helvétie, l'AUDAB produira comme prévu en 2024 un Atlas transfrontalier des montagnes du Jura qui apportera déjà une connaissance géographique intéressante rapidement. L'approche systémique sera privilégiée pour cette mission. Dans ce cadre, il est proposé de réaliser une Toile territoriale régionale des systèmes économiques en privilégiant les filières d'avenir. Cette toile pourra intégrer d'autres toiles comme une toile alimentaire ou une toile énergétique. Ce maillage de connaissance en système expert sera « dynamisé » par une analyse des mobilités liées, et toujours en privilégiant les filières d'avenir.



## Méthode

**Plan et prévision des rendus :** armature régionale, structures et dynamiques territoriales, toile territoriale régionale, focus sur la toile industrielle régionale, focus sur la mobilité en région.



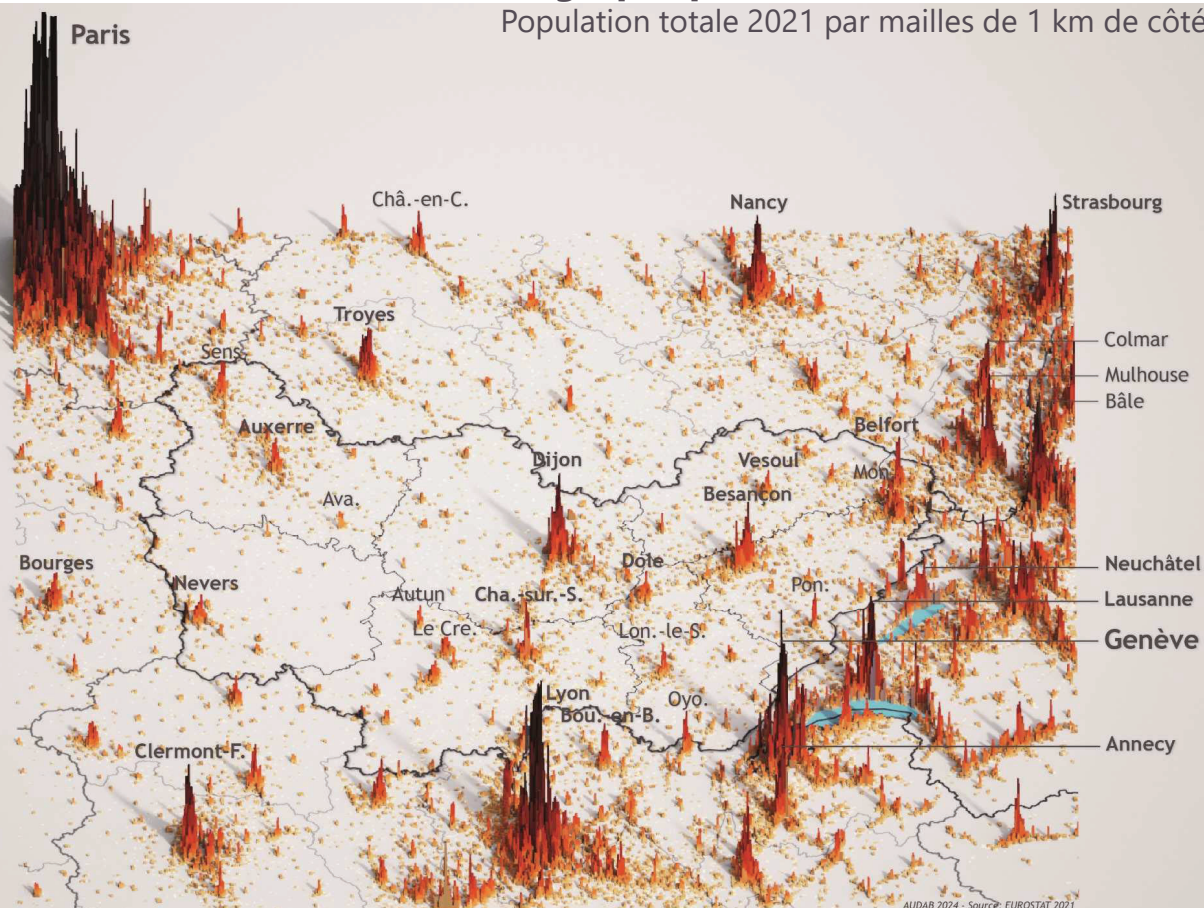
*Afin de garantir un suivi accru de l'étude, un RDV mensuel (visio / présentiel) pourra être instauré entre le SGAR et l'AUDAB.*

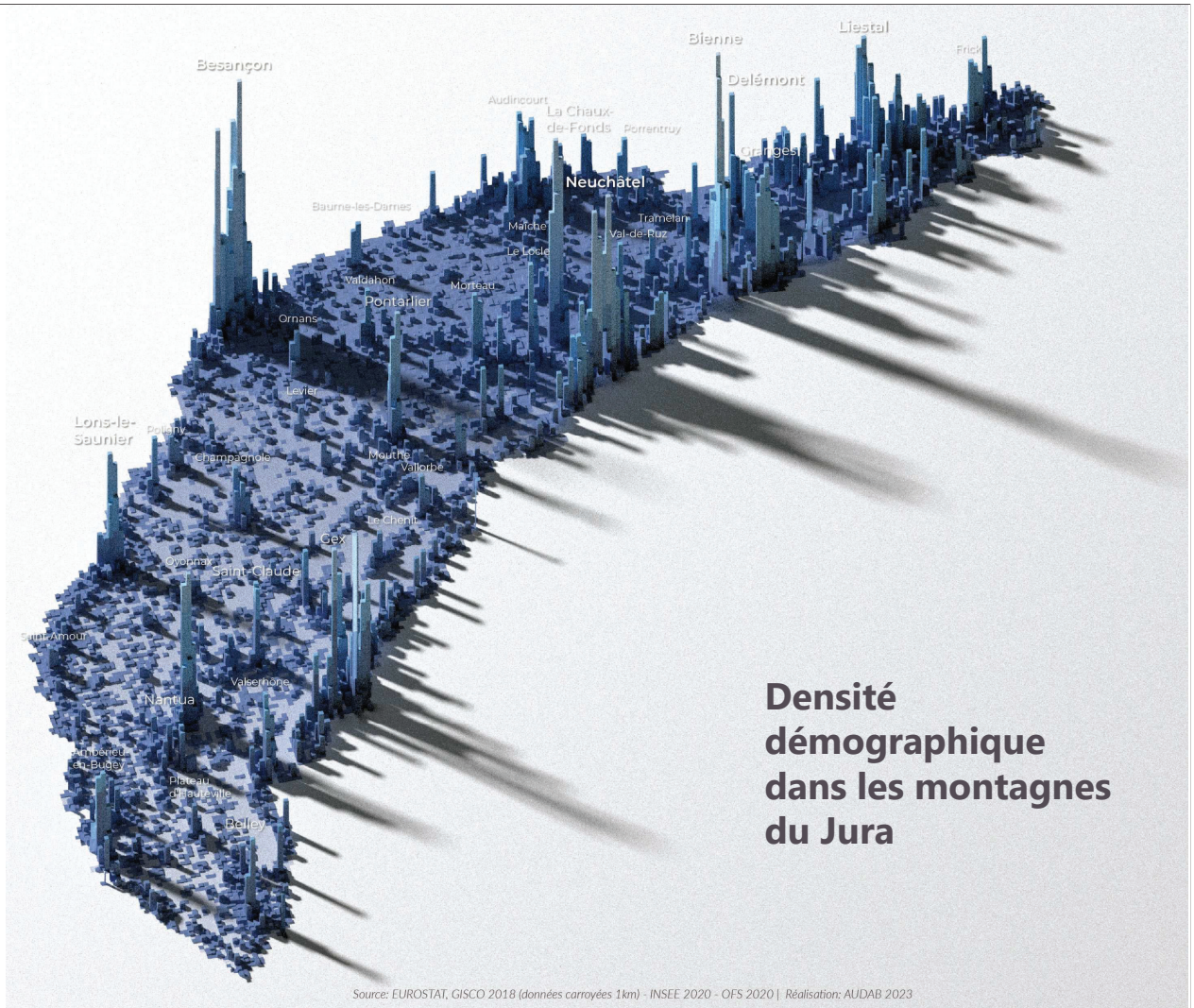
# Annexes

## Exemples d'illustrations cartographiques

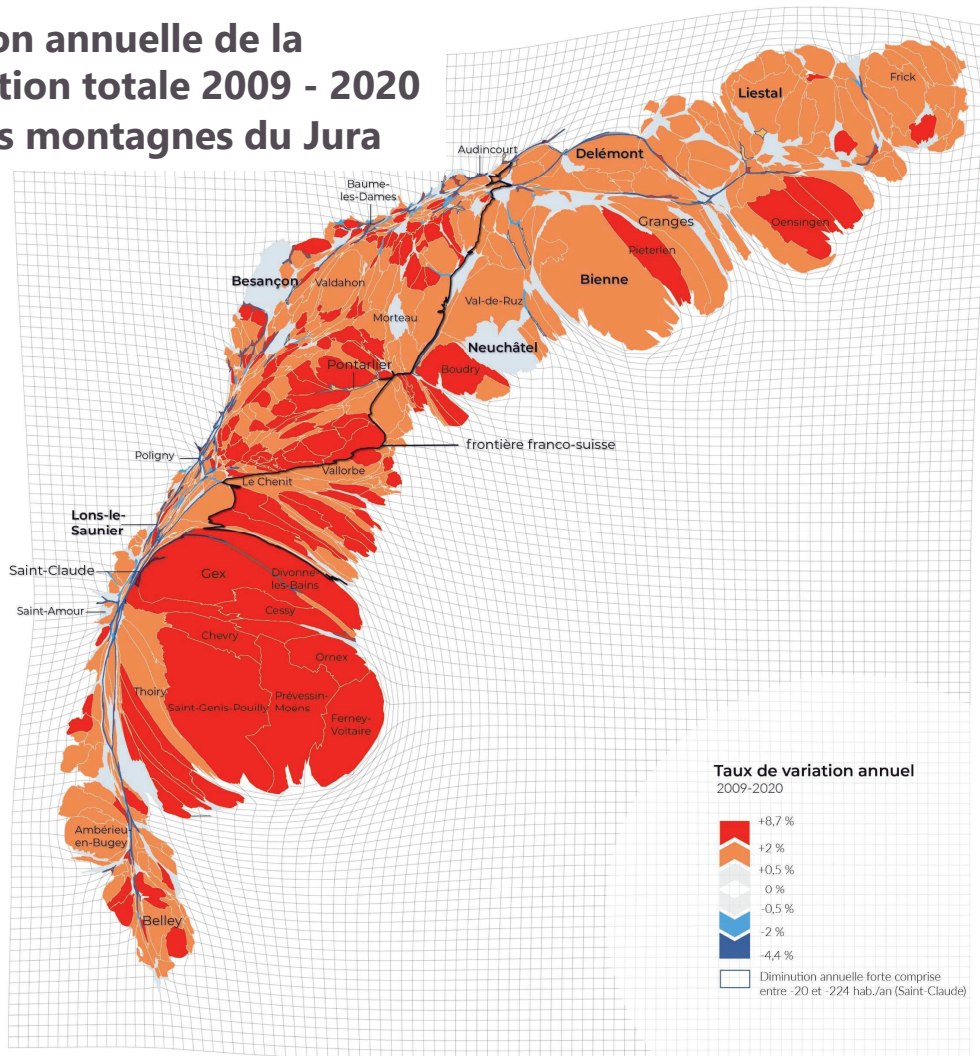
### Densité démographique dans et autour de la BFC

Population totale 2021 par mailles de 1 km de côté



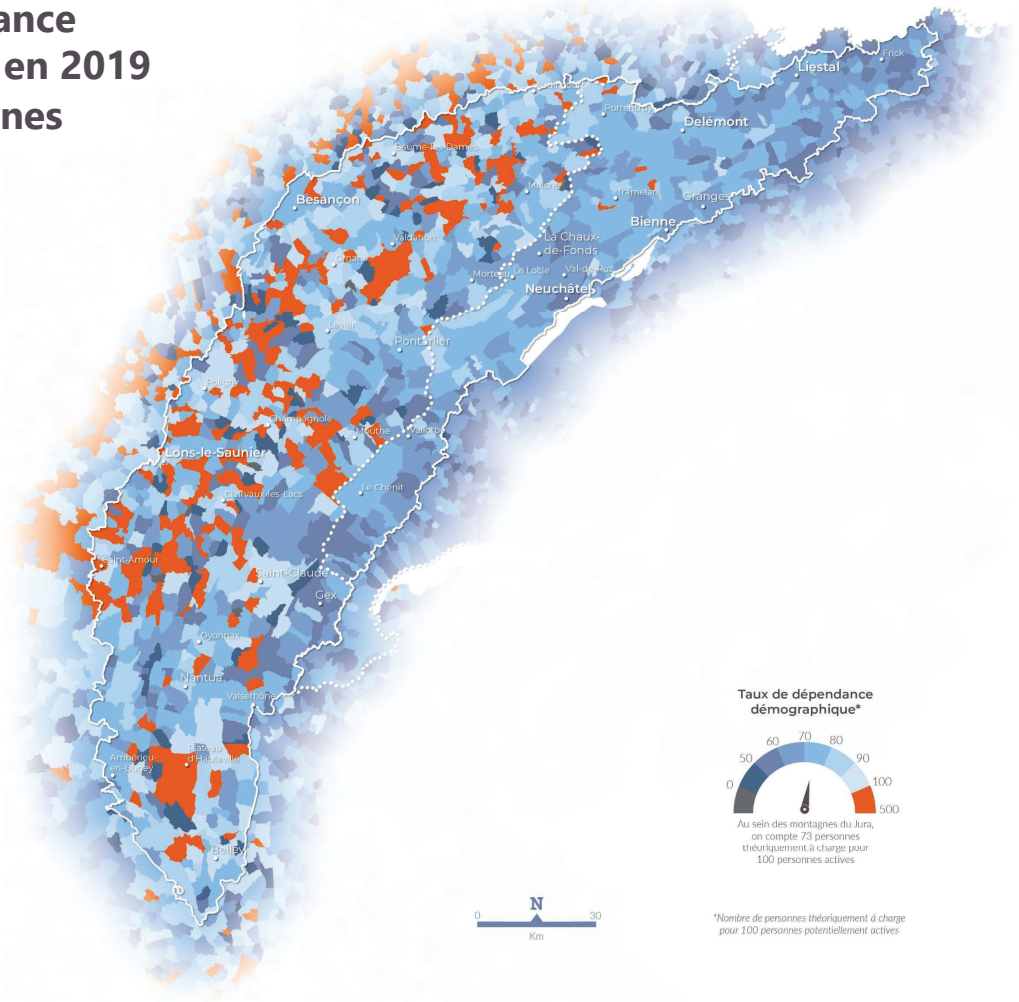


## Variation annuelle de la population totale 2009 - 2020 dans les montagnes du Jura



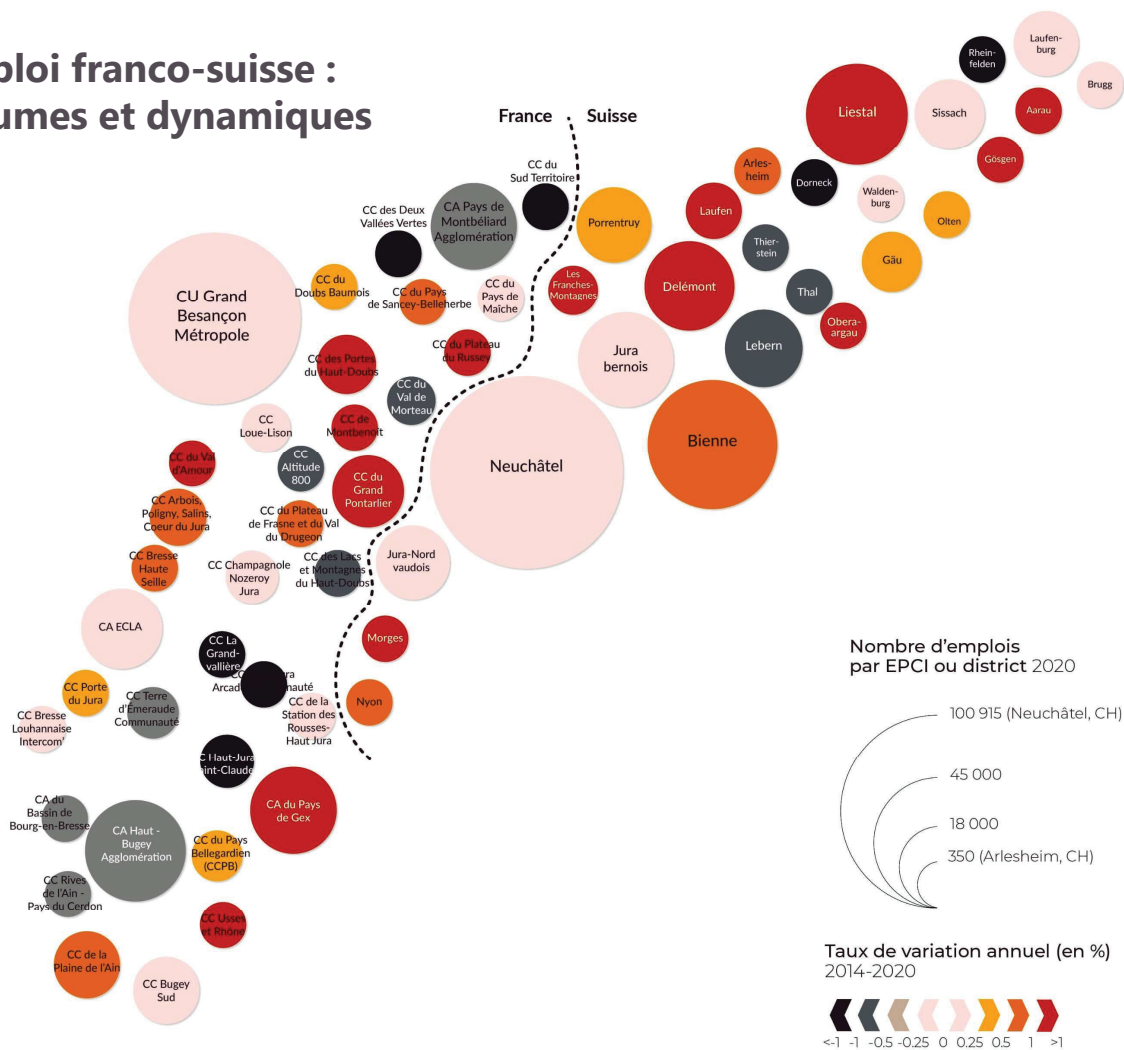
# Taux de dépendance démographique en 2019 dans les montagnes du Jura

Le taux de dépendance démographique, également appelé économique, est le rapport entre la population des jeunes et des personnes âgées (moins de 20 ans et 60 ans et plus) et la population en âge de travailler (20 à 59 ans). Il est défavorable lorsqu'il est supérieur à 100 (ou « fort »), c'est-à-dire lorsqu'il y a davantage de jeunes et seniors que de personnes en âge de travailler.



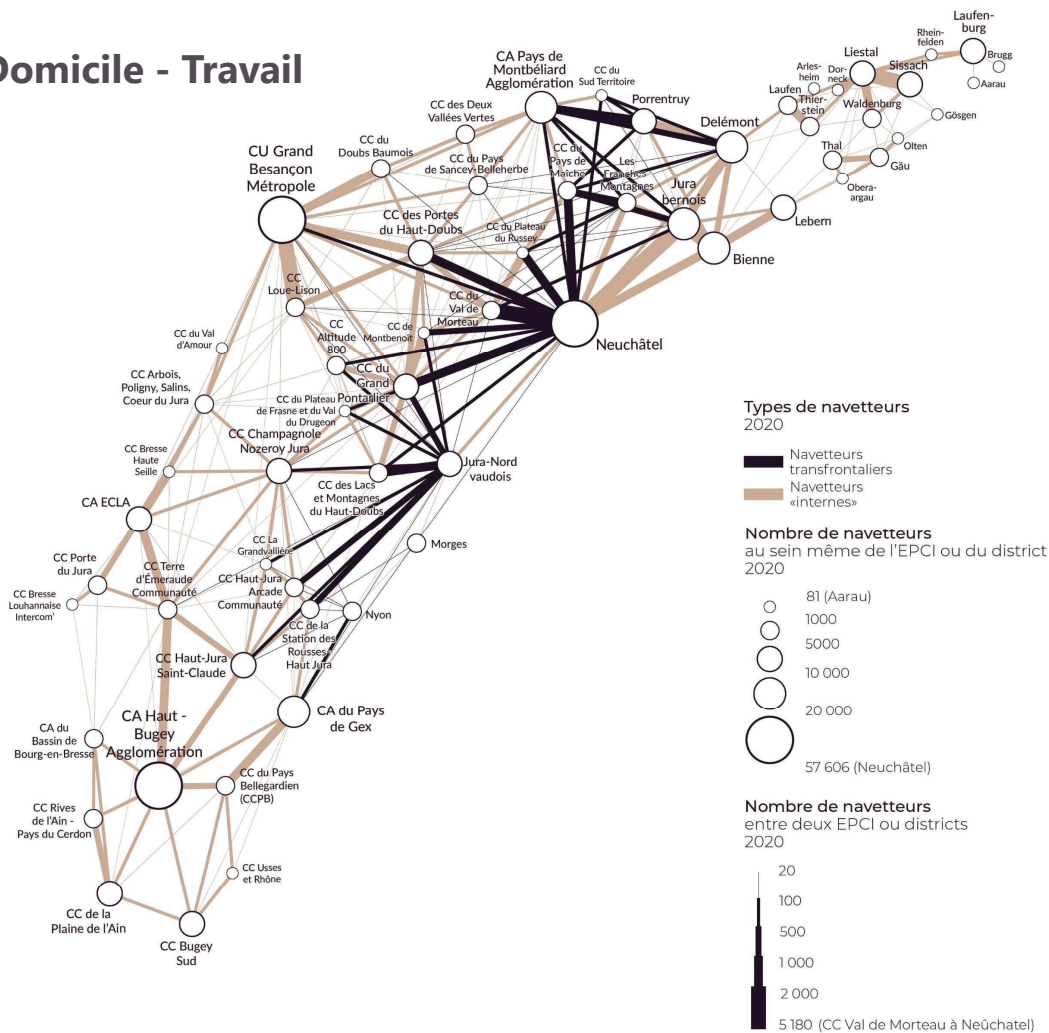
Source: INSEE 2019 - OFS 2019 - IGN 2022 - SWISSINFO 2022 | Réalisation: AUDAB 2023

# Emploi franco-suisse : volumes et dynamiques



Source : INSEE, RP 2020, OFS, 2020 | Réalisation AUDAB, 2024

# Flux Domicile - Travail



Sources : INSEE 2020, OFS 2020 | Réalisation : AUDAB, 2024

**Secrétariat général pour les affaires  
régionales (SGAR) - Bourgogne-Franche-Comté**  
Agence d'urbanisme Besançon centre franche-comté



*Comprendre et activer les systèmes territoriaux  
et les leviers régionaux de l'attractivité régionale*

**Réunion technique :**  
*Plan, méthode, agenda...*

Dijon  
Vendredi 03 mai 2024



## Sommaire

---

- **Rappel des enjeux territoriaux de la BFC | p. 3**
- **Approche dialectique proposée | p. 7**
- **Méthode et agenda | p. 11**

# Rappel des enjeux territoriaux

En Bourgogne-Franche-Comté



## Rappel des enjeux territoriaux

Rappel de la synthèse des enjeux démographiques et économiques régionaux

### Bourgogne-Franche-Comté ou l'attractivité territoriale en question

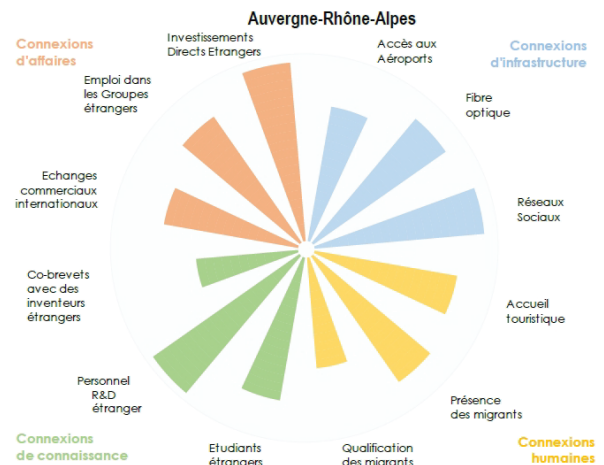
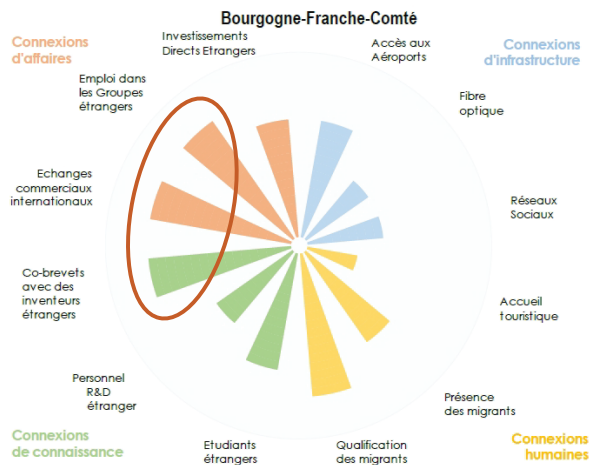
La région Bourgogne-Franche-Comté fait face à d'importants enjeux d'attractivité (résidentielle et économique) dans son territoire qui se caractérisent notamment par :

- Un espace déjà âgé en phase de **vieillissement** accéléré ;
- Un espace régional à **dominante résidentielle** qui accueille plus d'actifs résidents (âgés) que d'emplois sur son territoire ;
- une **dichotomie géographique** ouest (en déprise démographique et économique) / est (résistante voire dynamique avec la bande frontalière) ;
- des **zones** d'emploi à **dominante agricole et/ou industrielle fragilisées** et en difficulté ;
- des **marges régionales sous forte influence** économique des régions voisines (Ile-de-France, Auvergne-Rhône-Alpes, Grand-Est) et des pays voisins ou proches (Suisse voire Allemagne)...



# Rappel des enjeux territoriaux

## Le profil des régions françaises - Exemple BFC vs ARA (OCDE, 2021)



Connexions d'infrastructure	Accès aéroports	Accessibilité aux aéroports (nombre de vols accessibles à moins de 90 min.)
	Fibre optique	% couverture en fibre optique (FTTH)
	Réseaux sociaux	% de personnes qui utilisent internet pour participer aux réseaux sociaux
Connexions humaines	Accueil touristique	Tourisme, nombre de nuitées par km2
	Migrants (présence)	% de population de migrants
	Migrants (qualification)	Part des migrants ayant un emploi hautement qualifié en différence de la part des natifs (points de pourcentage)
	Propriétaires étrangers	% des propriétaires étrangers

Connexions de connaissance	Étudiants étrangers	% d'étudiants étrangers
	Personnel R&D étranger	% personnel R&D étranger
	Co-brevet avec inventeur étranger	% de brevetages effectués avec des inventeurs étrangers
Connexions d'affaires	Emploi dans les services marchands à forte intensité de connaissance	% d'emploi services marchands à forte intensité de connaissance <sup>14</sup>
	Échanges commerciaux	Imports plus exports en % du PIB
	Emploi Groupe étranger	Part de l'emploi dans les entreprises sous contrôle étranger
	Investissements directs étrangers	Nombre de projets d'investissement directs étrangers (IDE) sur la période 2014-18
	Part de l'emploi dans les secteurs échangeables	% des emplois dans les secteurs échangeables



# Rappel des enjeux territoriaux

## Esquisse d'une matrice AFOM relative à la question de l'attractivité en Bourgogne-Franche-Comté

### Atouts

- Patrimoine naturel et culturel
- Disponibilité foncière
- Accessibilité ferroviaire : axe PLM / Rhin-Rhône
- Proximité avec grandes métropoles (Paris, Lyon et bassin d'emploi suisse voire allemand)
- Connexions d'affaire étrangères

...

### Opportunités

- Effets des confinements successifs dus au Covid19 et évolution de la demande résidentielle vers une « mise au vert »
- Changement climatique et recherche de régions tempérées

...

### Faiblesses

- Espace hors champs héliotropisme, haliotropisme et métropolitain (vecteurs principaux d'attractivité)
- Espace intermédiaire soumis des forces centrifuges et mal vertébré (sauf axe Rhin-Rhône)
- Région âgée et vieillissante
- Processus récent de désindustrialisation et de tertiarisation de l'économie régionale (« fables »)
- Industrie à faible valeur ajoutée
- Pas de réelle structure métropolitaine unicentrique mais éclatée par zones qui se tournent le dos (dichotomie Ouest / Est)
- Région invisible sur le plan national / international

...

### Menaces

- Tendance au fil de l'eau de déprise démographique et socio-économique
- Accélération du vieillissement démographique
- Délitement politique Bourgogne vs Franche-Comté

# Approche dialectique\* proposée

## Triptyque **D**iagnostic - **P**ronostic - **T**hérapie

*\* : Méthode de raisonnement qui consiste à analyser la réalité en mettant en évidence les contradictions de celle-ci et à chercher à les dépasser.*



## Approche dialectique proposée

Diagnostic - Pronostic - Thérapie

### Diagnostic - Pronostic - Thérapie

#### Structures et dynamiques territoriales régionales :

- Géo-histoire : milieu physique, climat, valorisation historique...
- Armature territoriale régionale : réseau urbain, forces d'attraction...
- Desserte et mobilité : position au sein des réseaux de communication...
- Sociodémographie : poids et dynamisme démographiques, caractéristiques et évolution des populations présentes...
- Économie : productive pour attirer et présente pour retenir, tourisme...
- Urbanisme & Habitat : aménités urbaines, offre et coût du logement...
- Education, formation, innovation : diversité et qualité de la formation...
- Culture, loisirs et patrimoine : animation culturelle, notoriété touristique...
- Transition écologique : indices de qualité de l'air, nature dans les territoires...
- Organisation politique et notoriété : rayonnement politique, image médiatique

#### Granularités territoriales :

- Périmètre : BFC et franges (Bassins parisien et lyonnais, bande franco-suisse, axes mosellan et rhénan voire début espace ligérien)
- Maille territoriale d'étude : zone d'emploi privilégiée



# Toile territoriale régionale

La toile régionale via ses liens internes et externes :

Analyse des liens fonctionnels régionaux

- Liens domicile-travail
- Migrations résidentielles
- Liens domicile-études
- Enseignement supérieur
- Transferts d'établissements
- Liens sièges-établissements...

Granularités territoriales :

- Périmètre : BFC et franges (Bassins parisien et lyonnais, bande franco-suisse, axes mosellan et rhénan voire début espace ligérien)
- Maille territoriale d'étude : zone d'emploi privilégiée



# Toile économique industrielle

Focus sur une toile industrielle régionale : connaissance des interrelations industrielles régionales, des établissements et des liens entre eux.

- Soit approche globale du secteur industriel en BFC
- Soit sur certaines zones d'emploi :
  - Dole - Tavaux
  - Le Creusot - Chalon s/S.
  - Belfort - Montbéliard
  - Montbard - Dijon
- Soit par secteurs d'activité :
  - Nucléaire et métallurgie du nucléaire
  - Complexe chimique de Tavaux
  - Transformation du bois...

# Méthode et agenda

Objectifs, attentes, rendus, calendrier, périodicité...



## Méthode et agenda

Plan et prévision des rendus : géo-histoire, armature régionale, structures et dynamiques territoriales, toile territoriale régionale, focus sur la toile économique industrielle.

Attractivité

Diagnostic  
Pronostic  
Thérapie

2024

- **Géo-histoire et armature régionale** : milieu physique, climat, valorisation historique, armature et organisation urbaine, positionnement européen, attractions centrifuges...

• \* Juin 2024 : actualisation des données INSEE RP 2015 - 2021 (actuellement 2014 - 2020)

- **Analyse des structures et dynamiques territoriales régionales** : démographie, desserte et mobilité, habitat, socio-économie, formation, culture, transition écologique, notoriété...

Toiles  
territoriale  
+  
industrielle

2025

- **Analyse d'une toile territoriale régionale** via ses liens internes et externes : connectivités, réseaux et liens fonctionnels (liens domicile-travail, migrations résidentielles, liens domicile-études, enseignement supérieur, transferts d'établissements, liens sièges-établissements...

- **Focus sur une toile économique industrielle régionale** : connaissance des interrelations industrielles régionales, des établissements et des liens entre eux.

*Afin de garantir un suivi accru de l'étude, un RDV mensuel (visio / présentiel) pourra être instauré entre le SGAR et l'AUDAB.*



**Secrétariat général pour les affaires  
régionales (SGAR) - Bourgogne-Franche-Comté**  
Agence d'urbanisme Besançon centre franche-comté



*Comprendre et activer les systèmes territoriaux  
et les leviers régionaux de l'attractivité régionale*

**Réunion technique :**  
*Méthode, état d'avancement, extraits, agenda 2024-2025...*

Dijon  
Mercredi 30 oct. 2024



- Point sur l'étude globale (extraits) | **p. 3**
- Zoom sur la toile industrielle | **p. 14**
- État d'avancement global et agenda | **p. 16**

## Point sur l'étude globale

Étude globale (Diagnostic- Pronostic - Thérapie)



## Structures et dynamiques territoriales

### Étude AUDAB et SGAR combinée

-> Rédaction AUDAB en cours

- *Attractivité territoriale : de quoi parle-t-on ?*
- *Valorisation historique*
- *Une région en difficulté et mal valorisée*
- *Une région en déficit structurel d'attractivité*
- *Contribution des services de l'État (cf. note SGAR)*

#### Granularités territoriales :

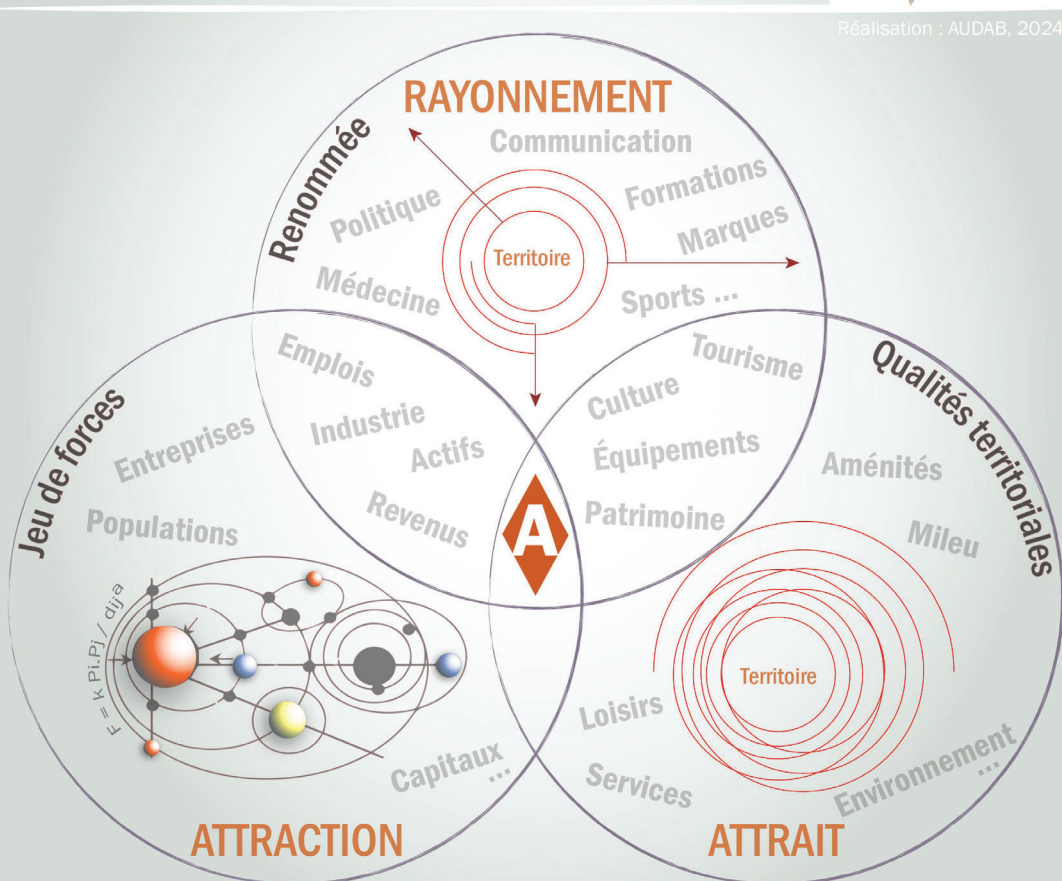
- Périètre : BFC et franges (Bassins parisien et lyonnais, bande franco-suisse, axes mosellan et rhénan voire début espace ligérien)
- Maille territoriale d'étude : zone d'emploi privilégiée

## Les 3 approches principales de l'attractivité territoriale

par Attraction | Attrait | Rayonnement



Réalisation : AUDAB, 2024





## Toile territoriale régionale

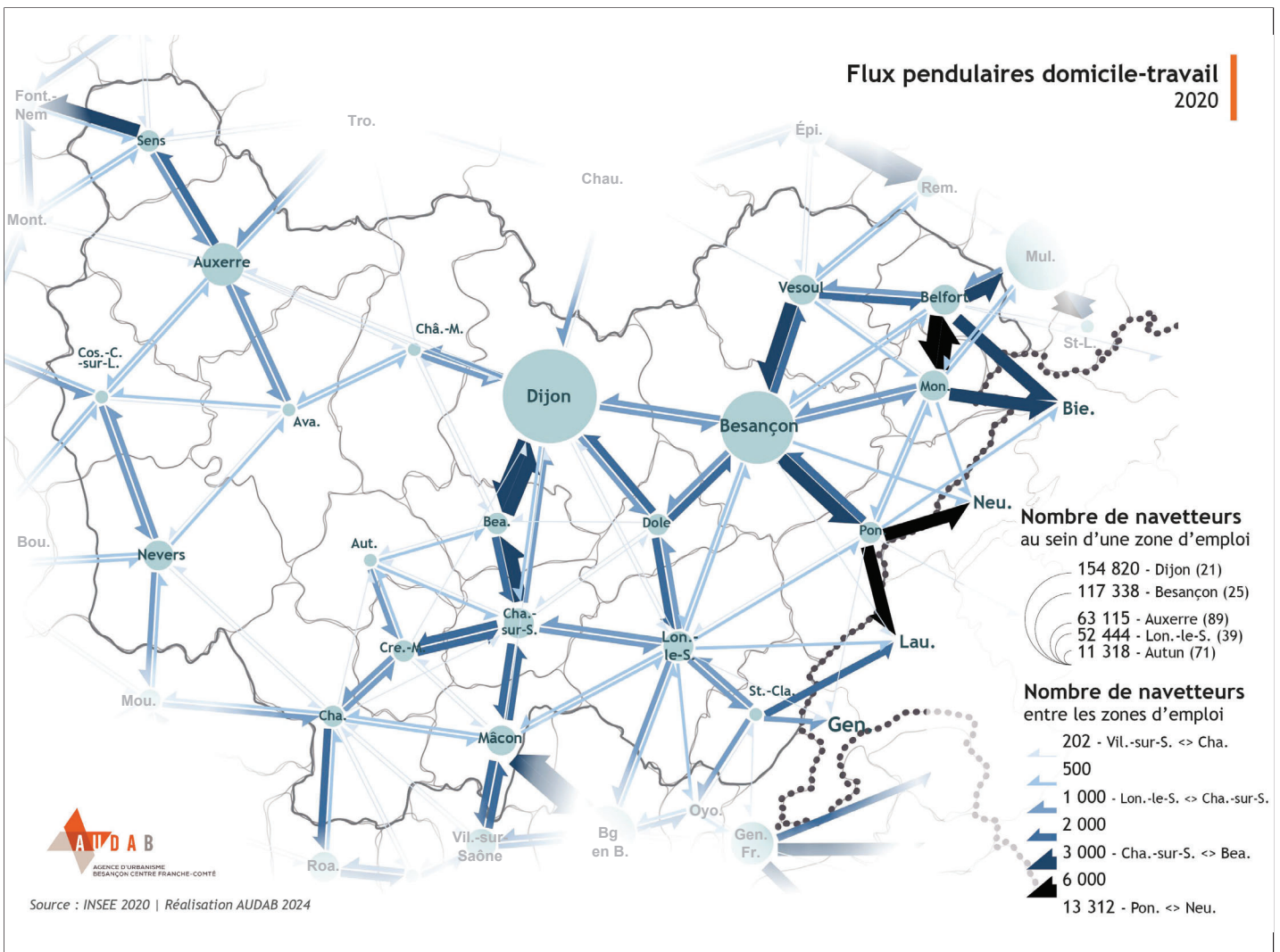
### La toile régionale via ses liens internes et externes :

Analyse des liens fonctionnels régionaux

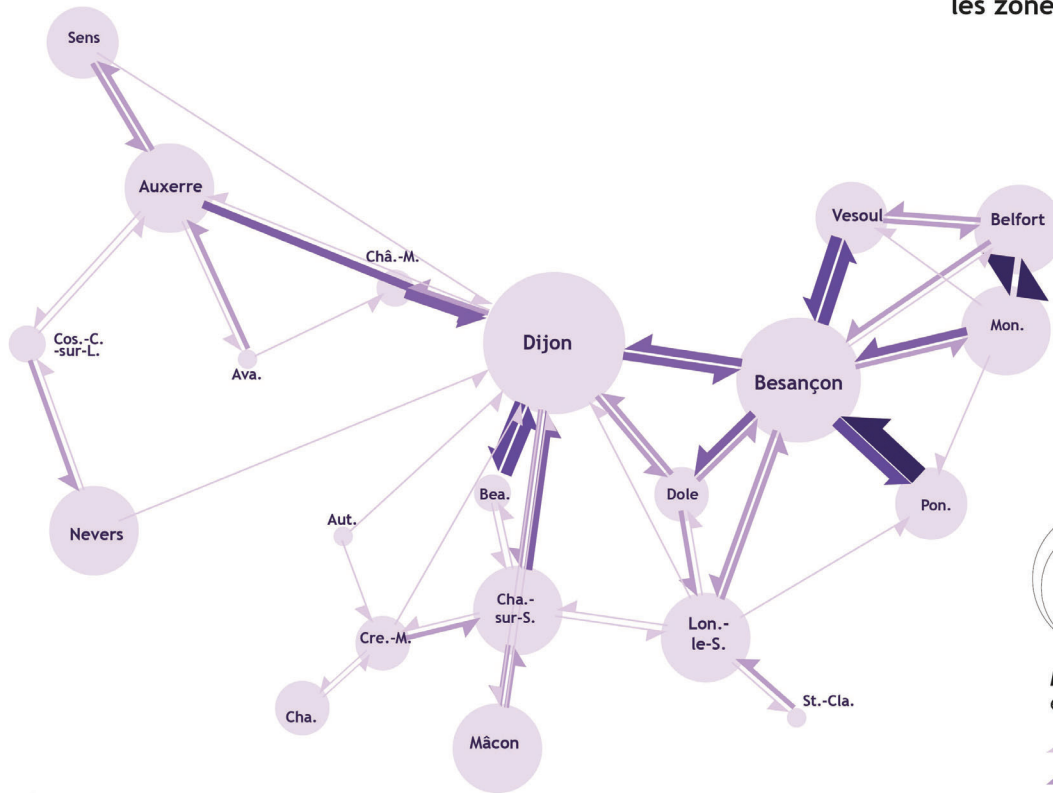
- Liens domicile-travail
- Migrations résidentielles
- Liens domicile-études
- Liens sièges-établissements...

#### Granularités territoriales :

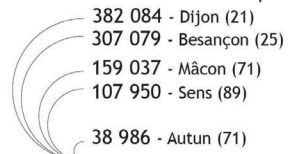
- Périmètre : BFC et franges (Bassins parisien et lyonnais, bande franco-suisse, axes mosellan et rhénan voire début espace ligérien)
- Maille territoriale d'étude : zone d'emploi privilégiée



## Migrations résidentielles entre les zones d'emploi de la BFC 2021



### Migrations résidentielles au sein d'une zone d'emploi

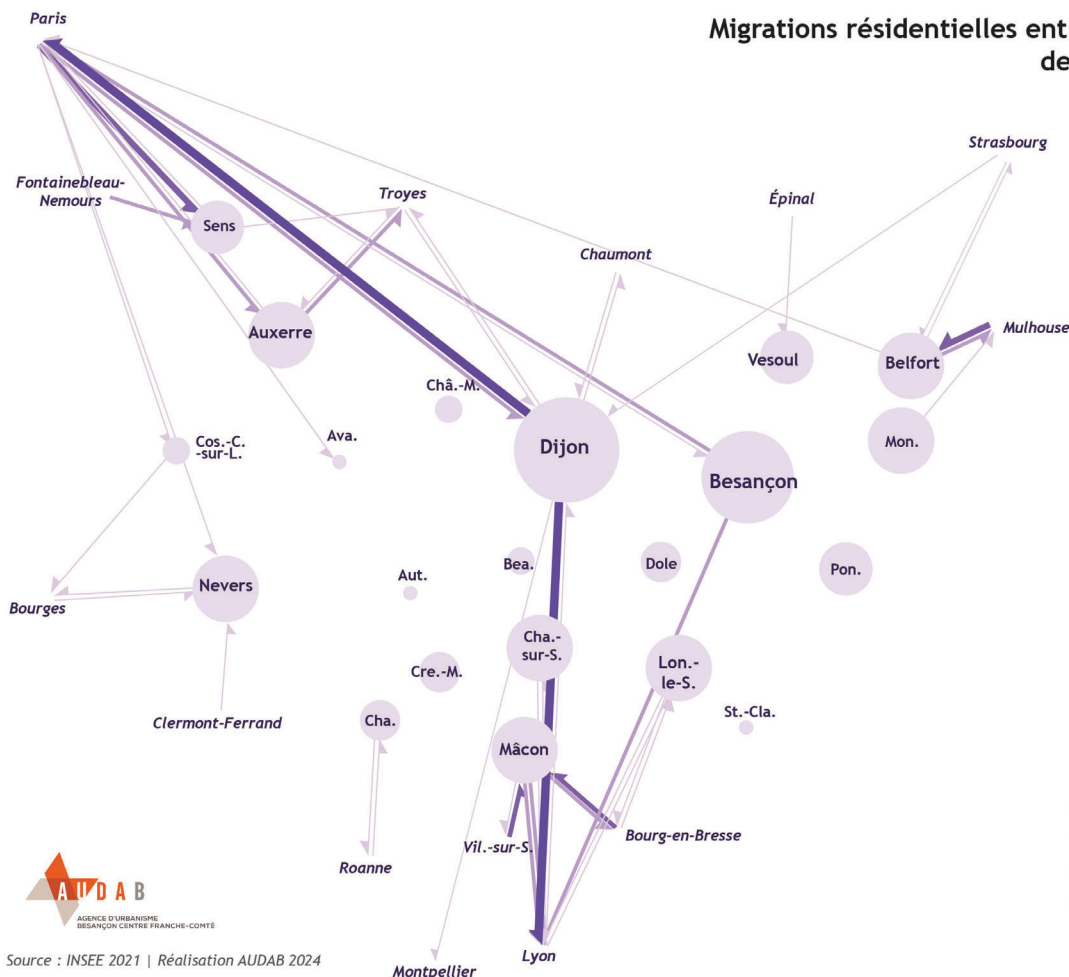


### Migrations résidentielles entre les zones d'emploi



Source : INSEE 2021 | Réalisation AUDAB 2024

## Migrations résidentielles entre les zones d'emploi de la BFC et l'extérieur 2021



### Migrations résidentielles au sein d'une zone d'emploi



### Migrations résidentielles entre les zones d'emploi



Source : INSEE 2021 | Réalisation AUDAB 2024



## Scénarios régionaux à l'horizon 2050

### La région Bourgogne-Franche-Comté en 2050 selon 4 tendances

Analyse des futurs possibles souhaités / redoutés

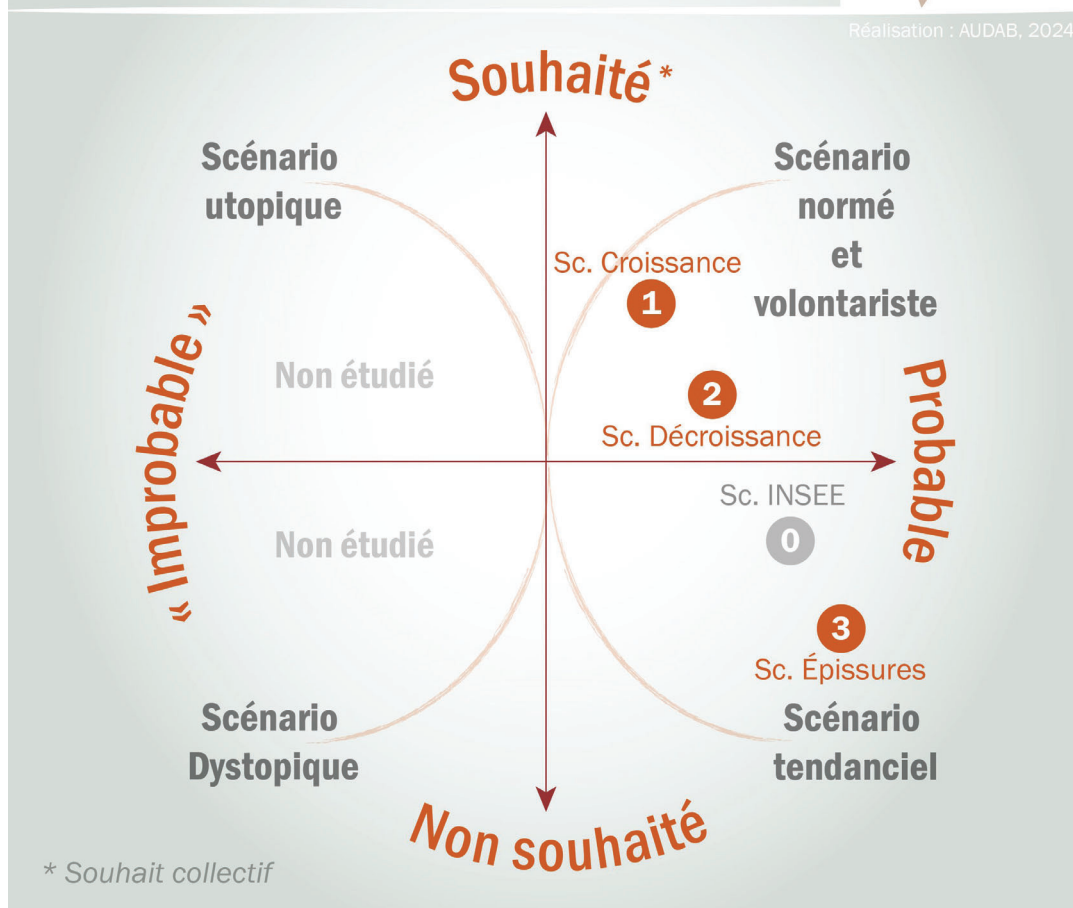
- Scénario tendanciel INSEE au fil de l'eau (0)
- Une pleine croissance retrouvée (1)
- Vers une décroissance assumée (2)
- Une région uniquement tenue par ses épissures et la dorsale Rhin-Rhône (3)

### Pronostic régional 2050 Les grands scénarios prospectifs

Tendanciel et volontariste



Réalisation : AUDAB, 2024





### Thérapie régionale

#### **Atelier prospectif du 19 déc. 2024**

*Co-animation avec Camille CHAMARD (maître de conférences en Sciences de gestion - Marketing territorial et développement rural).*

Démarche ayant pour but d'identifier les axes d'amélioration et d'innovation en matière d'attractivité du territoire à l'horizon 2050.



Il sera organisé en 3 temps principaux et groupes de 5 à 7 personnes :

- Présentation de la partie Diagnostic - Pronostic régional ;
- Animation inspirée de la méthode prospective « *How to, What if ?* »

**1. Détermination de la situation clé** : 2050, BFC, une région de nouveau attractive pour les habitants, pour les entreprises et l'emploi, et pour le tourisme.

2. Quels sont les éléments qui auront alors contribué à l'avènement de la situation clé ?

Nous sommes en 2050 et le scénario attractif voulu par la Préfecture régionale a abouti...

Nous nous retournons vers 2024 et analysons le cheminement vertueux :

- *Quels ont été les **facteurs favorables** à la réalisation de cette situation ?*

- *Quels ont été les **facteurs défavorables** (freins/obstacles) à la réalisation de cette situation ?*

- *Quels ont été les **leviers** d'action /outils mobilisés pour la réalisation de cette situation ?*

- *Quels ont été les **acteurs-clés** influents et mobilisés dans la réalisation de cette situation ?*

3. Et si cela se réalise ? Quel enchaînement de conséquences pourra-t-on alors imaginer en région Bourgogne-Franche-Comté ? Impacts, modifications des comportements, changements économiques, politiques, organisationnels...

- Restitution et présentation des résultats par groupe

La synthèse des propositions et des réflexions collectives de cet atelier servira à alimenter la dernière partie « Thérapie régionale » et finaliser l'étude générale AUDAB.

# Zoom sur la toile industrielle

Cadrage, calendrier, livrables...



## Zoom sur la toile industrielle

### Toile à définir...

#### **Connaissance des interrelations industrielles régionales, des établissements et des liens entre eux.**

- Soit par une approche globale d'un secteur industriel dans l'ensemble de la Bourgogne-Franche-Comté
- Soit sur certaines zones d'emploi ciblées :
  - Dole - Tavaux
  - Le Creusot - Chalon s/S.
  - Belfort - Montbéliard
  - Montbard - Dijon
  - Besançon ...
- Soit par secteurs industriels spécifiques : énergies renouvelables, nucléaire, métallurgie, chimie, pharmaceutique, ingénierie biomédicale (*medtech, biotech*), hydrogène vert, mécanique, automobile, équipements de transport, filière bois et papier, agroalimentaire...

# État d'avancement et agenda de la mission globale

Cadrage, calendrier, livrables...



## État d'avancement et agenda de la mission globale

Plan et prévision des rendus : géo-histoire, armature régionale, structures et dynamiques territoriales, toile territoriale régionale, focus sur la toile économique industrielle.





# État d'avancement et agenda de la mission globale

Jours travaillés au 30 oct. et estimés pour fin 2024 et 2025

2024

**182** jours initialement prévus pour cette mission pluriannuelle 2024 - 2025 qui comprend 2 volets principaux : Étude globale / Toile industrielle.  
190 à 200 estimés d'ici juin 2025.

### Au 30 octobre 2024 :

- **105** jours de travail ont été engagés par l'agence depuis le début sur cette mission (rédaction étude, production cartographique, appui et analyse cartographique SGAR, réunions, présentations, organisation de l'atelier prospectif du 19 déc., démarrage toile industrielle, création page Web).

### D'ici fin 2024 :

- **20** nécessaires d'ici fin 2024 (consacrés à l'étude + atelier du 19 déc.)  
- **10** jours nécessaires pour la toile industrielle d'ici fin 2024

2025

### Premier semestre 2025 :

- **10** jours pour la finalisation de l'étude globale (thérapie) <- livraison début février  
- **50** jours pour la conception et l'élaboration de la toile industrielle



# État d'avancement et agenda de la mission globale

## État d'avancement de la mission Attractivité SGAR

	30/10/2024	Prévisions 2025
<b>Étude globale</b>	<b>Degré d'avancement</b>	
I. Diagnostic territorial : l'attractivité en question, bilan régional synthétique dont Toile territoriale : géographie des liens		
II. Pronostic territorial		
III. Thérapie territoriale (propositions - résultats atelier du 19 déc.)		
Appui à la note SGAR : analyses cartographiques + commentaires		Livraison étude (fév.)
<b>Séminaire Attractivité - un jour</b>		
Séminaire sous forme d'atelier prospectif		
<b>Toile Industrielle</b>		Livraison toile (juin)
Conception et réalisation en collaboration avec l'AGUR		
<b>Production carto-graphique et photographique globale</b>		Prod. carto. potentielle
Production alimentant l'ensemble de la réflexion (pour SGAR et besoins de l'étude)		
<b>Page Web</b>		
Page Web AUDAB - SGAR qui s'alimente au fur et à mesure		



# État d'avancement et agenda de la mission globale

## Direction



**MICHEL ROUGET**  
Directeur Général



**ISABELLE MAQUIN**  
Directrice adjointe - Directrice des études

## Équipe mobilisée



**PIERRE CLAP**  
Directeur de pôle  
Connaissance,  
prospective territoriale et innovation  
cartographique



**OLIVIER CANILLAC**  
Gestion des données et analyses  
statistiques



**CÉCILE MATUSIAK**  
Cartographie et système d'information  
territorial



**DORIANNE NORIEGA**  
Communication et design graphique



**HANAË EL GOUJ**  
Mobilités et urbanisme de projet



**RÉMI VALLET**  
Cartographie et système d'information  
territorial

*Merci pour votre attention...*