

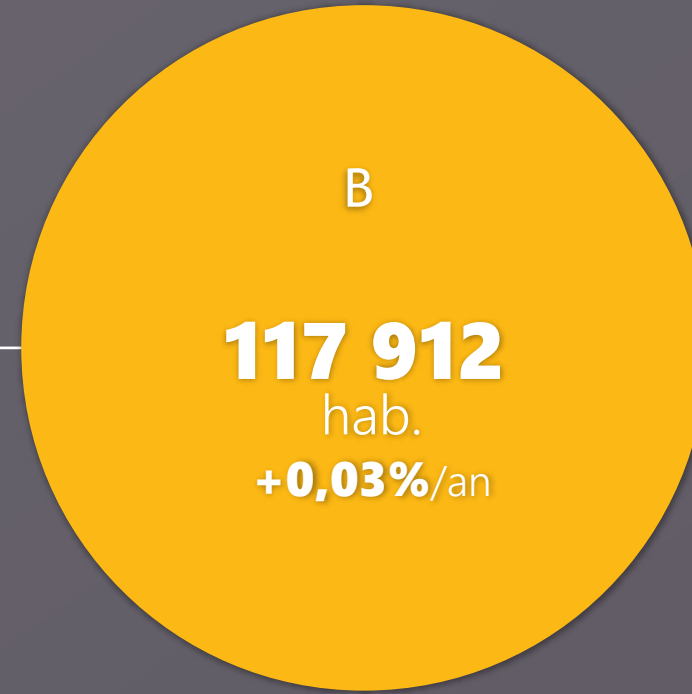
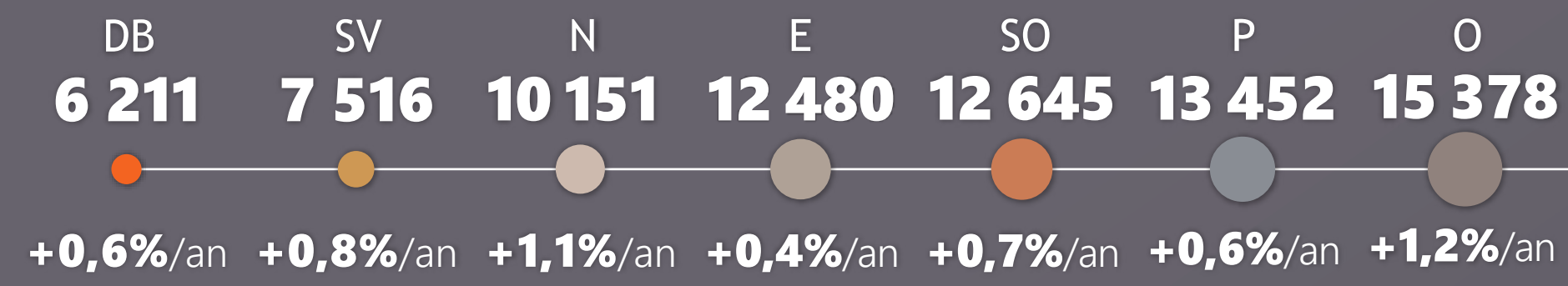
Édition 2022

Grand Besançon Métropole

68 communes
195 745 habitants*

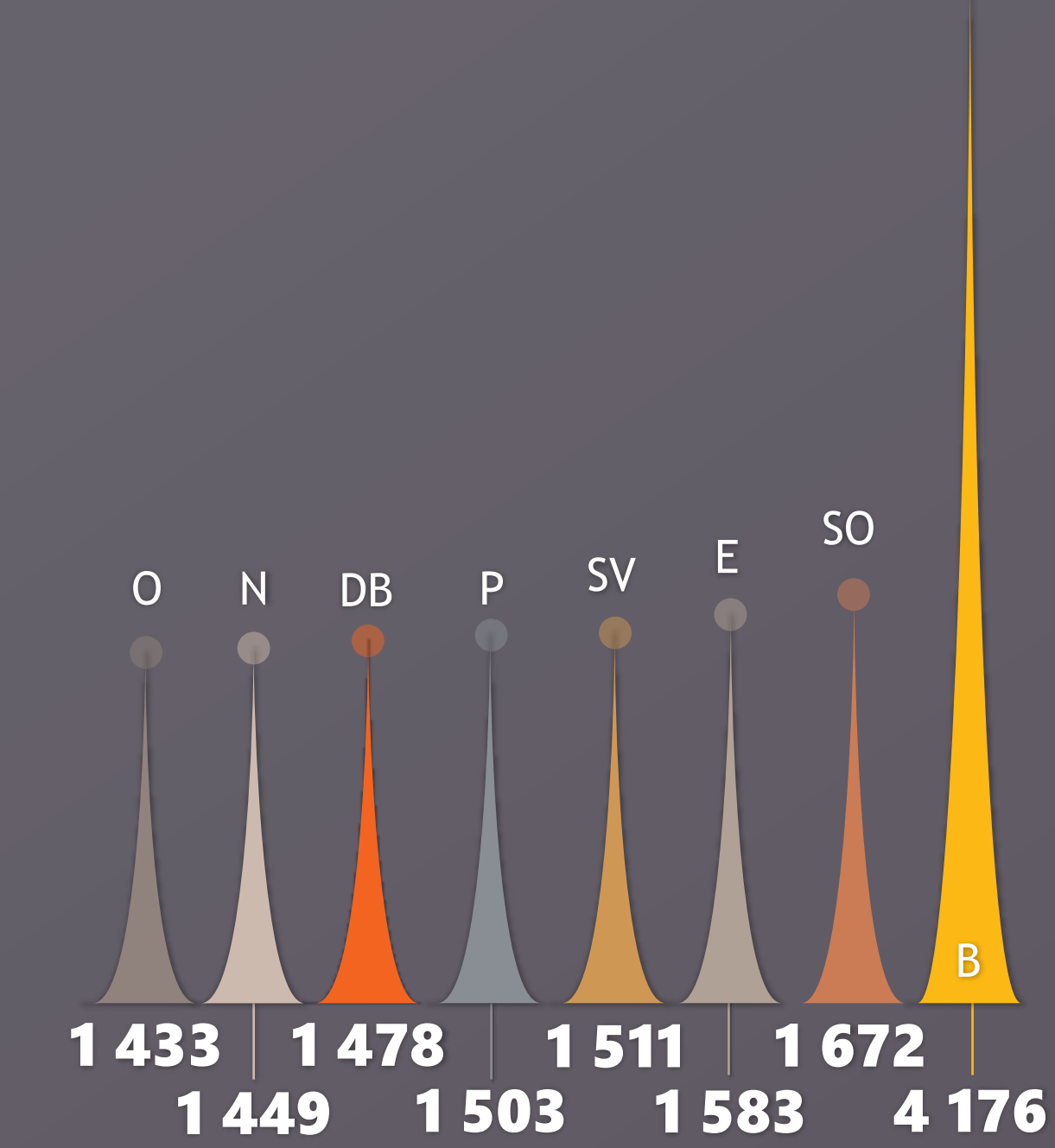
POPULATION*

Nombre d'habitants et taux d'évolution



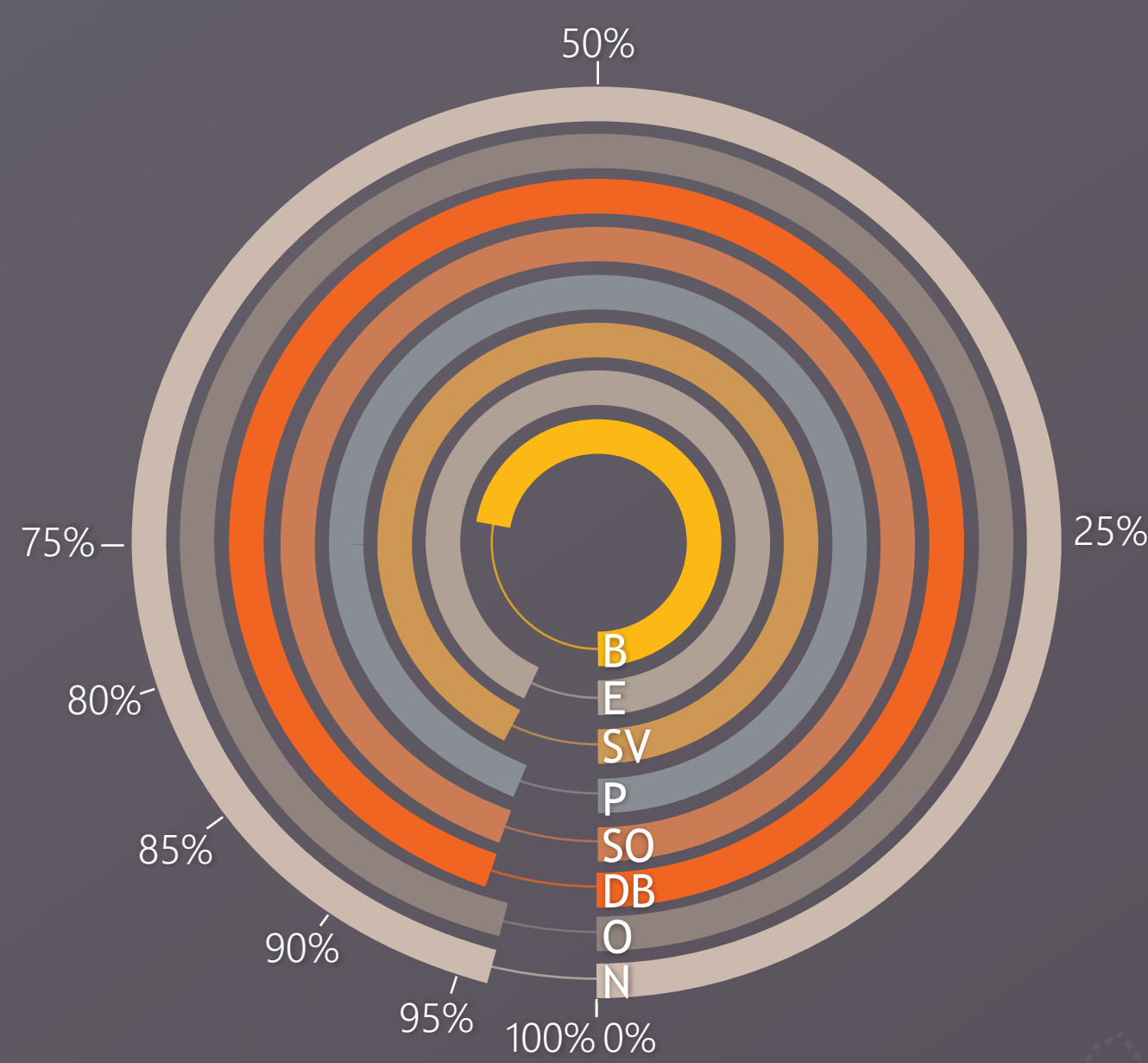
DENSITÉ URBAINE***

Nombre d'habitants au km²



MOBILITÉ**

Pourcentage de ménages disposant au moins d'une voiture



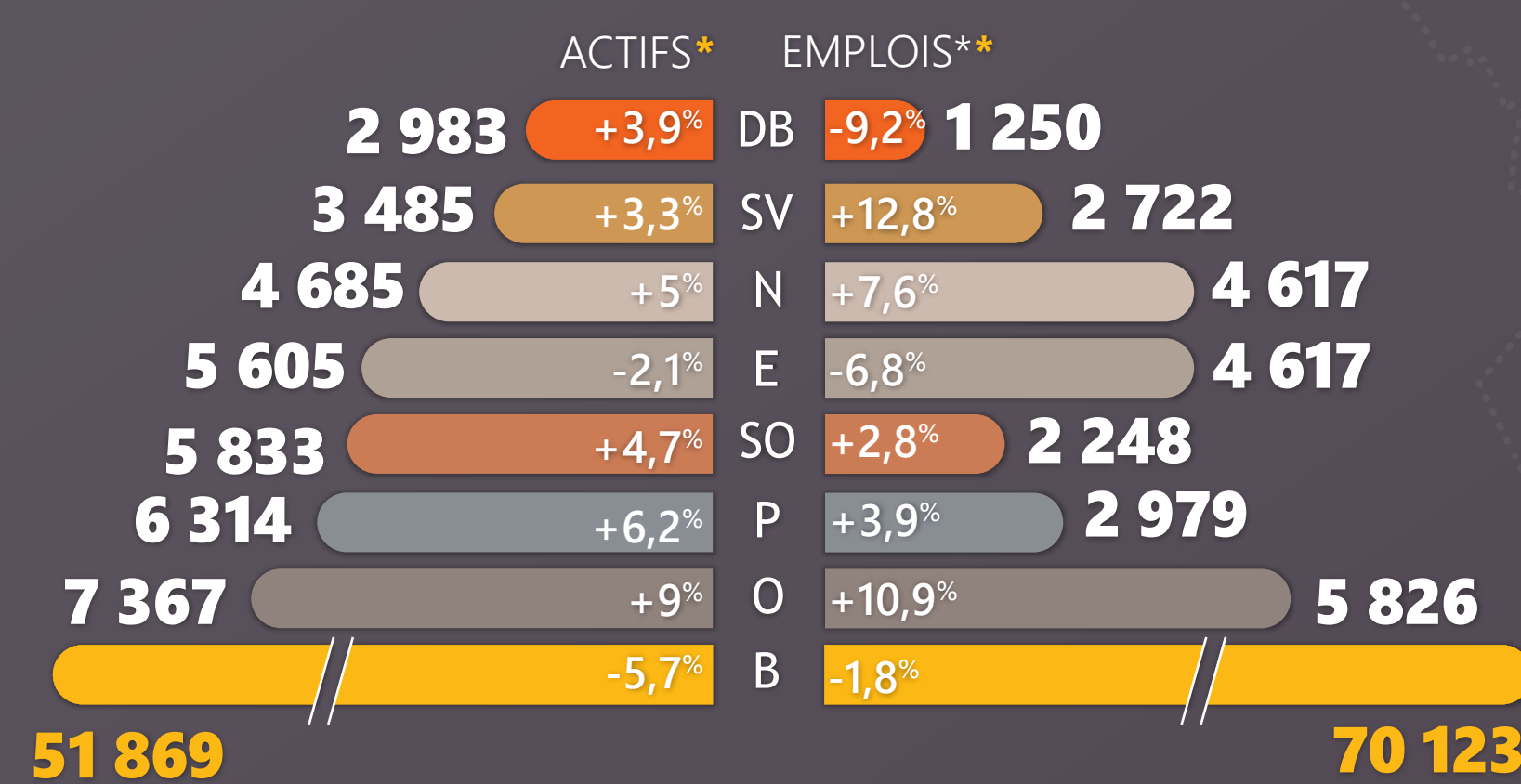
LOGEMENTS**

Nombre de logements et taux d'évolution



ACTIFS / EMPLOIS**

Nombre d'emplois et d'actifs et taux d'évolution

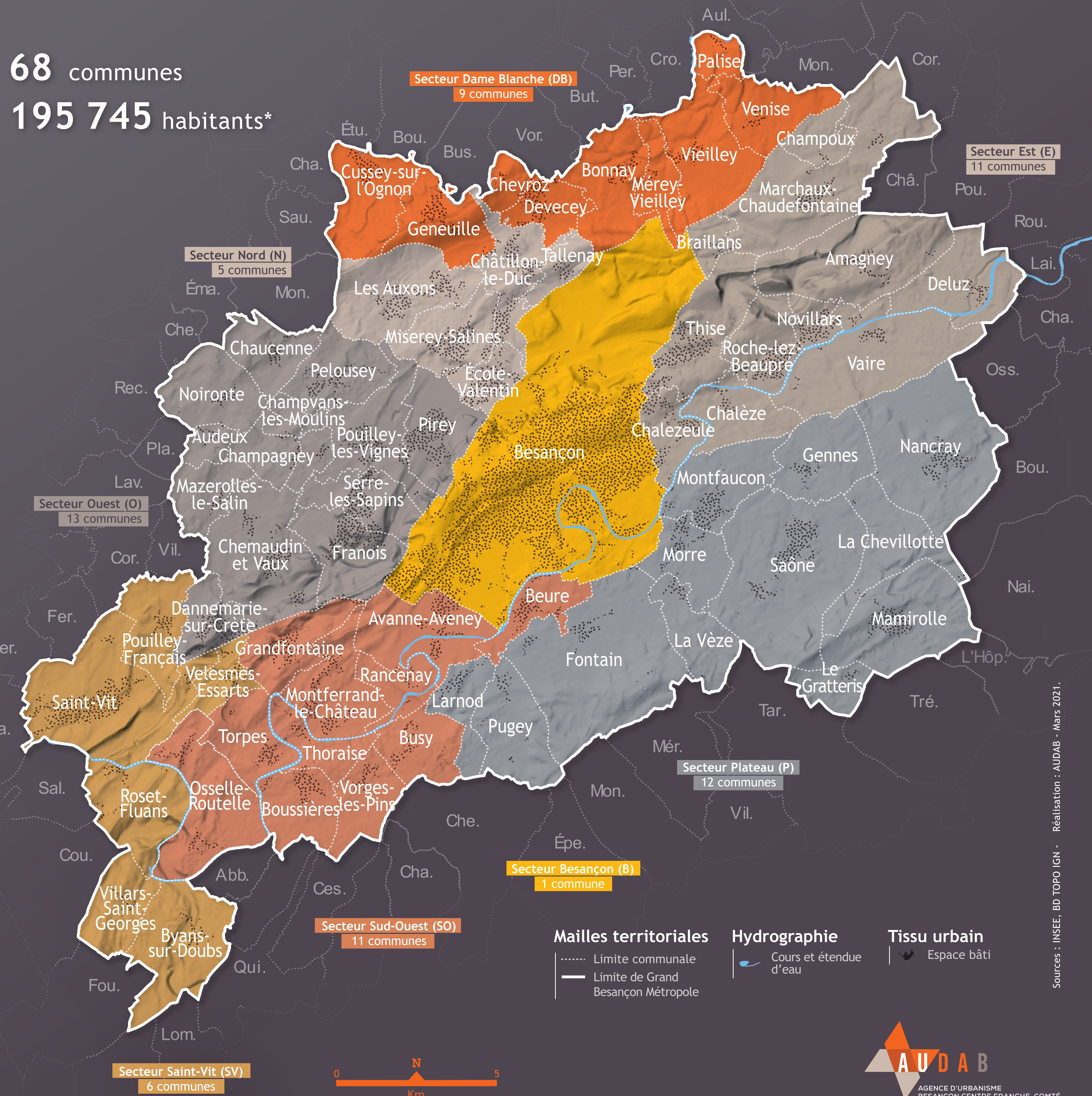


Le secteur de la Dame-Blanche comprend 2 983 actifs (en augmentation de 3,9% entre 2008 et 2018) et 1 250 emplois en 2018 (en diminution de 9,2% entre 2008 et 2018)

* : Les actifs regroupent la population active occupée et les chômeurs en recherche d'emploi dans la commune de résidence.

** : Les emplois sont comptabilisés dans la commune du lieu de travail.

* Population légale (INSEE, Recensement de la population 2019 - Évolution 2008-2019)
** INSEE, Recensement de la population 2018 - Évolution 2008 - 2018.
*** La densité urbaine est le calcul du nombre d'habitants par km² dans l'espace artificialisé de l'EPCI (tache urbaine réalisée à partir de la BD Topo 2021 - IGN)



Mailles territoriales

- Limite communale
- Limite de Grand Besançon Métropole

Hydrographie

- Cours et étendue d'eau

Tissu urbain

- Espace bâti

