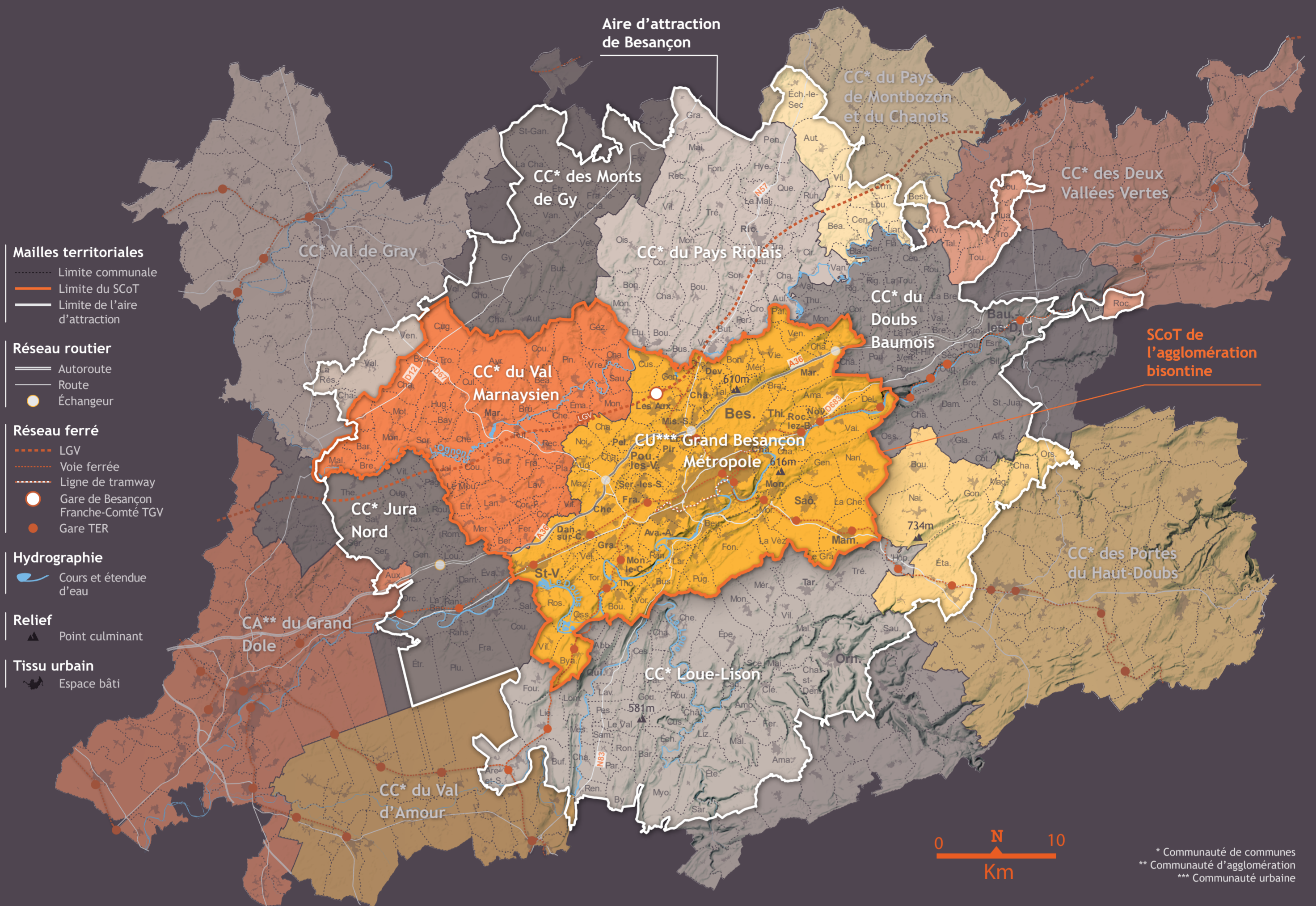


# L'aire d'attraction de Besançon et le périmètre d'adhésion de droit à l'AUDAB

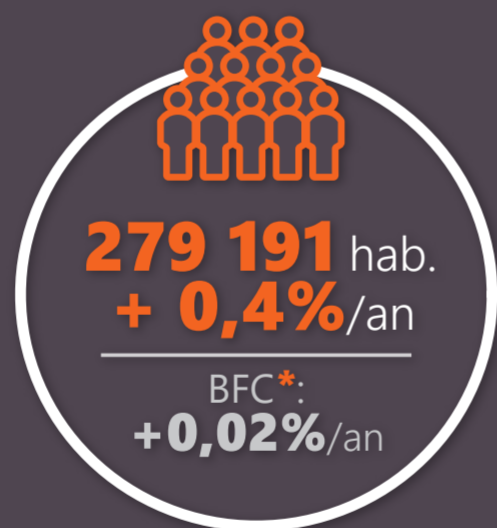


## TERRITOIRES\*\*

Compris en tout ou partie dans le périmètre

- **312** communes
- **13** EPCI
- **4** SCoT et **1** PLUi valant SCoT
- **3** départements

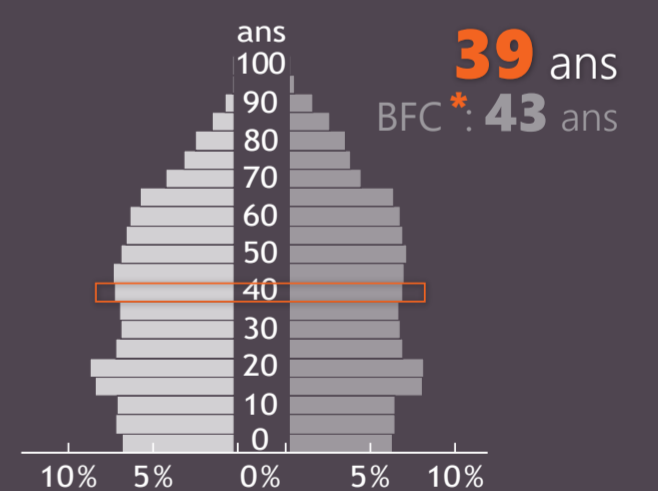
## POPULATION\*



## DENSITÉ DÉMOGRAPHIQUE\*



## PYRAMIDE DES ÂGES\*



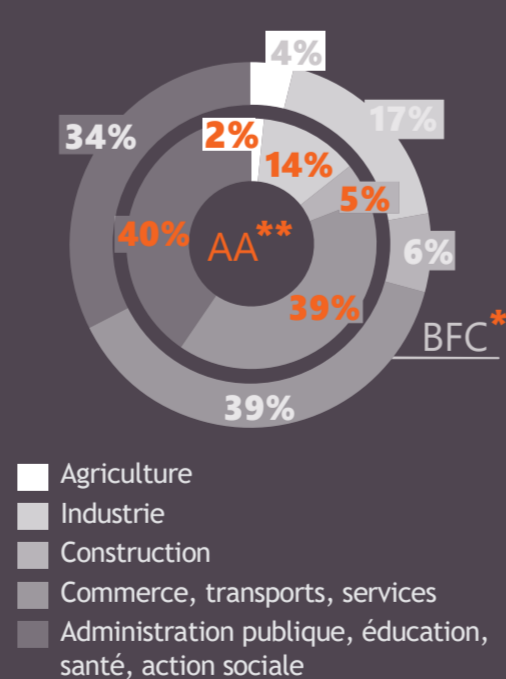
## SUPERFICIE

**2 525** km<sup>2</sup>

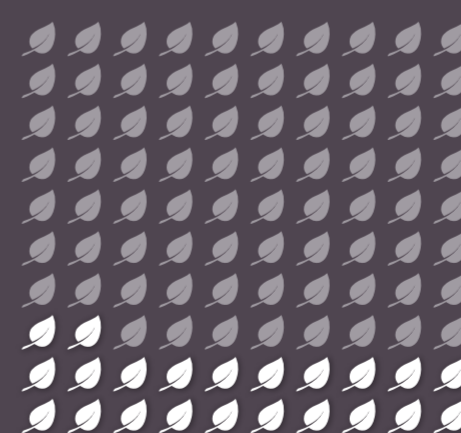
## ACTIFS | EMPLOIS\*



## SECTEURS D'ACTIVITÉ\*



## PART DES ESPACES NATURELS PROTÉGÉS



Toutes zones de protection cumulées hors zones humides (APPB, RNN, RNR, RBI, ZNIEFF 1 et 2, Natura 2000)

## CULTURE ET PATRIMOINE

- 🏛️ **2** sites UNESCO
- 🏛️ **8** sites en BFC\*
- 🏛️ **1** inscription au patrimoine culturel immatériel de l'humanité "savoir-faire en mécanique horlogère et mécanique"
- 🏛️ **373** Monuments Historiques
- 🏛️ **10 %** des MH\*\*\* de BFC\*
- 🌿 **55** sites naturels classés ou inscrits
- 🌿 **12 %** des sites en BFC\*

\* : 2017 - évolution 2007-2017  
\*\* : 2020  
\* : Bourgogne-Franche-Comté  
\*\* : Aire d'attraction  
\*\*\* : Monuments Historiques